

FESTEMIDLER

Katalog 2024/2025



MFT

FORDI ALT HENGER SAMMEN

Alt på ett sted med **Systembox**



MFT Systembox gjør det enklere å holde orden på alle festemidlene. I tillegg holder den orden på arbeidsplassen – og så skaper den litt oppmerksomhet med sin vakre rødfarge.

Om du har en HIKOKI-maskin, kan du koble disse boksene sammen for enda enklere oppbevaring og transport.

Varenr: 500005



Bokstyper

Bokstype = Forbrukerforpakning
 D-PAK = Distribusjonsforpakning
 T-PAK = Transportforpakning (antall D-PAK på en pall)
 P = Papp

F-pak	Antall F-pak i D-pak	Antall D-pak i T-pak	Antall F-pak i T-pak	B	H	D
A	8	160	1280	90	80	45
B	12	56	672	90	80	90
C	8	56	448	90	80	134
D	6	56	336	90	80	180
E	4	56	224	90	80	270
F	4	56	224	134	80	180

A



B



C



D



E



F



INNHOOLD:

Belastninger	67	Justerskrue	38
Betongskruue elforsinket	58	Karmanker fast	36
Betongskruue A4 Syrefast, 6KT Senk hode.....	61	Karmhylse.....	36
Betongskruue 6KT hode, varmgalv	63	Kilespiker.....	30
Betongskruue 6KT OP1 mek.gavl	59	Lettbetongfeste inkl. skrue	19
Betongskruue for karmhylse.....	37	Lettbetongplugg.....	17
Bokstyper	3	Lettbetongskruue.....	22
Byggematerialer	66	Lettfix - for ett lag gips	27
Distanserør	20	Montasjebolt	51
Distanseskruue.....	38	Monteringstyper	68
Ekspansjonsbolt	43	Murstift	29
Ekspansjonsbolt OP 1 varmforsinket	44	Netthylse.....	66
Ekspansjonsbolt OP 1 syrefast/A4.....	46	Nylonplugg	6
Ekspansjonsbolt OP 7 elforsinket.....	48	Nylonplugg universal X1.....	8
Ekspansjonsbolt OP 7 varmforsinket	50	Opphengsbånd	33
Ekspansjonsbolt OP 7 syrefast/A4.....	52	Plastplugg.....	11
Ekspresspiker	28	Plateanker	23
Festeguide.....	41	Ringmutter	30
Fasadeplugg kombi	13	Sikkerhetsanker OP1	56
Fasadeplugg kombi inkl skrue.....	12	Slaganker	64
Fasadeplugg betong inkl skrue.....	14	Slagplugg	29
Fasadeplugg porebetong	15	Spikeranker.....	54
Gipsfeste	26	Spikerplugg.....	10
Gipsfix - for to lag gips	27	Tang til plateanker	24
Gummiplugg	18	Tilbehør karmanker/karmhylse	39
Himlingsfeste	30	Treskrue for karmhylse	37
Horisontalskrue.....	35	Universalplugg med krave.....	21

Alle mål = mm. Minste salgsenhet = pakn.str.

Alt salg skjer til leveringsdagens priser og betingelser. Vi tar forbehold om levering av mindre forpakninger enn angitt i katalogen, endringer i sortimentet og trykkfeil.

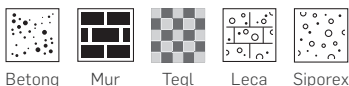
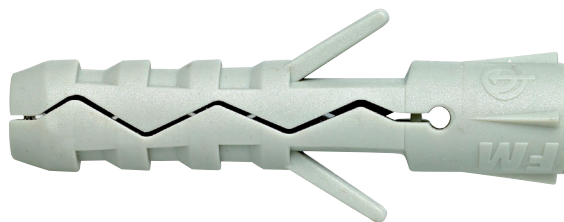


MFT festemidler. Får alt til å henge sammen

Et varig, vakkert og lønnsomt prosjekt avhenger av at mennesker og materiell spiller sammen. Helt siden 1832 har MFT arbeidet for å sikre dette samspillet ved å utvikle innovative festemidler som åpner nye muligheter, oppfyller strengere krav og passer nye materialer. Egenskapene viser seg på sluttresultatet, både byggherrens og byggmesterens.

NYLONPLUGG

Belastning: Lett/Middels



Betong Mur Tegl Leca Siporex

Beskrivelse:

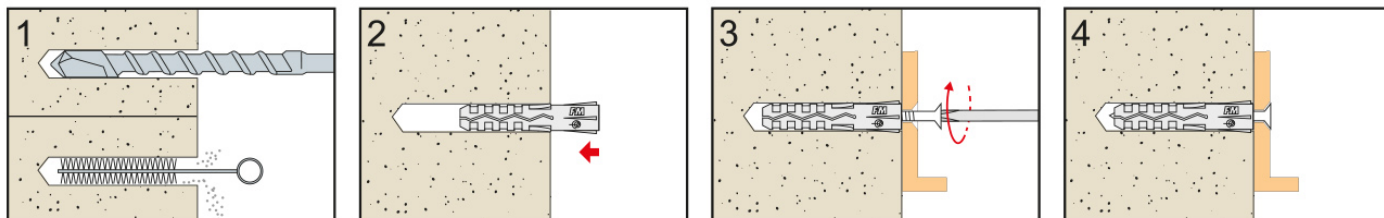
MFT Nylonplugg for montering av lette og middels tunge fester i betong, mur, hulltegl, kompakt tegl, Leca og Siporex. For inne-/utendørs bruk. Spesialdesignet for maksimal ekspansjon. Nylonprodukter skal ikke brukes i takkonstruksjoner pga. temperaturområde opp til maks. +80°C i tilfelle brann. Belastning: lett/middels.



Varenr.	NOBB-nr.	GTIN-nr. (EAN)	Belegg/utførelse	Dimensjon (mm)	Dim. (mm)	Lengde (mm)	Skrue dim. (mm)	Min. bordybde (mm)	Bokstype	Ant./F-pak
820010	48709443	7034358200105	Nylon	4x20	4	20	2,0-3,0	30	A	200
820011	48709462	7034358200112	Nylon	5x25	5	25	2,5-4,0	35	A	100
820012	48709477	7034358200129	Nylon	6x30	6	30	3,5-5,0	40	B	150
820013	48709481	7034358200136	Nylon	8x40	8	40	4,5-6,0	50	C	100
820014	48709496	7034358200143	Nylon	10x50	10	50	6,0-8,0	60	C	50
820015	48709500	7034358200150	Nylon	12x60	12	60	8,0	65	B	25
820016	48709515	7034358200167	Nylon	14x80	14	80	10,0-12,0	100	C	20
820017	48709526	7034358200174	Nylon	16x80	16	80	12,0-14,0	100	C	15

Monteringstips: Riktig skruelengde: Plugglengde + festemateriellets tykkelse + pluggdimensjon = Optimalt feste

Bruksmåte:



Bordim. = Pluggdim.

TEKNISK TABELL FOR NYLONPLUGG

1 kN = 100 kg

Anker				Ø4x20		Ø5x25		Ø6x30			Ø8x40	
Min. tykkelse på underlag				40		50		60			80	
Min. hulldybde				h_1	mm	30	35	40			50	
Nom. emnedybde				h_{nom}	mm	20	25	30			40	
Hulldiameter				d_o	mm	4	5	6			8	
Skruediameter (treskrue)				d	mm	Ø2,0 Ø3,0	Ø3,5 Ø4,0	Ø4,0 Ø4,5 Ø5,0	Ø5,0 Ø6,0			
Betong C20/C25	Uttrekk Skjær	N	kN	0,18	0,18	0,18	0,28	0,25	0,35	0,45	0,50	0,70
				0,18	0,18	0,30	0,40	0,40	0,54	0,72	0,65	1,06
Murstein	Uttrekk Skjær	N	kN	-	-	0,18	0,25	0,25	0,35	0,45	0,45	0,60
				-	-	0,20	0,30	0,32	0,40	0,60	0,70	0,60
Teglstein	Uttrekk Skjær	N	kN	0,10	0,10	0,12	0,16	0,20	0,28	0,40	0,30	0,40
				0,10	0,10	0,15	0,20	0,30	0,35	0,50	0,40	0,50
Leca Siporex	Uttrekk Skjær	N	kN	-	-	0,08	0,10	0,12	0,14	0,14	0,16	0,18
				-	-	0,12	0,12	0,16	0,16	0,18	0,22	0,30
Kantavstand				C	mm	35	45	55			70	
Innbyrdes avstand				S	mm	35	40	55			60	

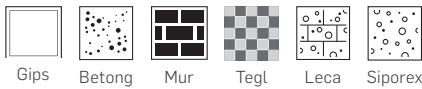
Anker				Ø10x50		Ø12x60	
Min. tykkelse på underlag				100		120	
Min. hulldybde				h_1	mm	60	65
Nom. emnedybde				h_{nom}	mm	50	50
Hulldiameter				d_o	mm	10	10
Skruediameter (treskrue)				d	mm	Ø6,0 Ø8,0	Ø8,0
Betong C20/C25	Uttrekk Skjær	N	kN	0,50	1,30	1,0	1,0
				0,92	1,10	1,10	1,10
Murstein	Uttrekk Skjær	N	kN	0,50	1,20	0,72	1,10
				0,90	1,10	1,10	1,10
Teglstein	Uttrekk Skjær	N	kN	0,34	0,60	0,70	0,60
				0,50	0,60	0,60	0,60
Leca Siporex	Uttrekk Skjær	N	kN	0,19	0,30	0,30	0,50
				0,35	0,50	0,50	0,50
Kantavstand				C	mm	90	105
Innbyrdes avstand				S	mm	75	90

Anker				Ø14x80		Ø16x80	
Min. tykkelse på underlag				160		160	
Min. hulldybde				h_1	mm	100	100
Nom. emnedybde				h_{nom}	mm	80	80
Hulldiameter				d_o	mm	14	16
Skruediameter (treskrue)				d	mm	Ø10,0 Ø12,0	Ø12,0 Ø14,0
Betong C20/C25	Uttrekk Skjær	N	kN	1,70	4,0	2,6	5,0
				2,50	3,0	3,0	4,0
Murstein	Uttrekk Skjær	N	kN	Uegnet	Uegnet	Uegnet	Uegnet
				Uegnet	Uegnet	Uegnet	Uegnet
Teglstein	Uttrekk Skjær	N	kN	Uegnet	Uegnet	Uegnet	Uegnet
				Uegnet	Uegnet	Uegnet	Uegnet
Leca Siporex	Uttrekk Skjær	N	kN	0,40	0,45	Uegnet	Uegnet
				0,60	0,60	Uegnet	Uegnet
Kantavstand				C	mm	140	140
Innbyrdes avstand				S	mm	120	120



NYLONPLUGG UNIVERSAL X1

Belastning: Lett/Middels



Beskrivelse:

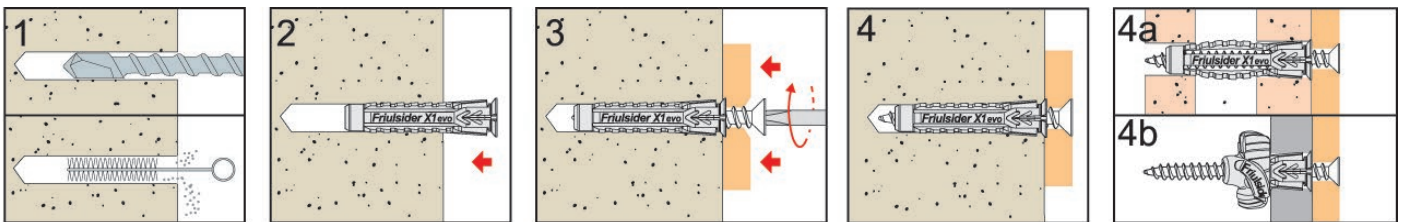
MFT Nylonplugg Universal X1 for inne-/utendørs bruk i gips, leca, siporex, betong, mur og tegl. Den ultimate plugg med stort bruksområde fra +5°C til +40°C. Produsert i høykvalitetsnylon PA6. Ribbe hindrer rotering ved montering. Formonteres. Varmebestandig -40°C til maks. +80°C. Nylonprodukter skal aldri brukes i takkonstruksjoner i tilfelle brann. Belastning: lett/middels.



Varenr.	NOBB-nr.	GTIN-nr. (EAN)	Belegg/utførelse	Dimensjon (mm)	Lengde (mm)	Skrue dim.	Min. bordybde (mm)	Bokstype	Ant./F-pak
820051	53290562	7034358200518	Nylon	5x25	25	Se tabell	35	D	100
820052	53290576	7034358200525	Nylon	6x30	30	Se tabell	40	D	150
820053	53290580	7034358200532	Nylon	8x40	40	Se tabell	50	D	100
820054	53290595	7034358200549	Nylon	10x50	50	Se tabell	60	D	50
820055	53290606	7034358200556	Nylon	12x60	60	Se tabell	70	D	25

Tips! Kan brukes til alle typer skruer med både tre og maskingjenger.

Bruksmåte:



Bordim. = Pluggdim.



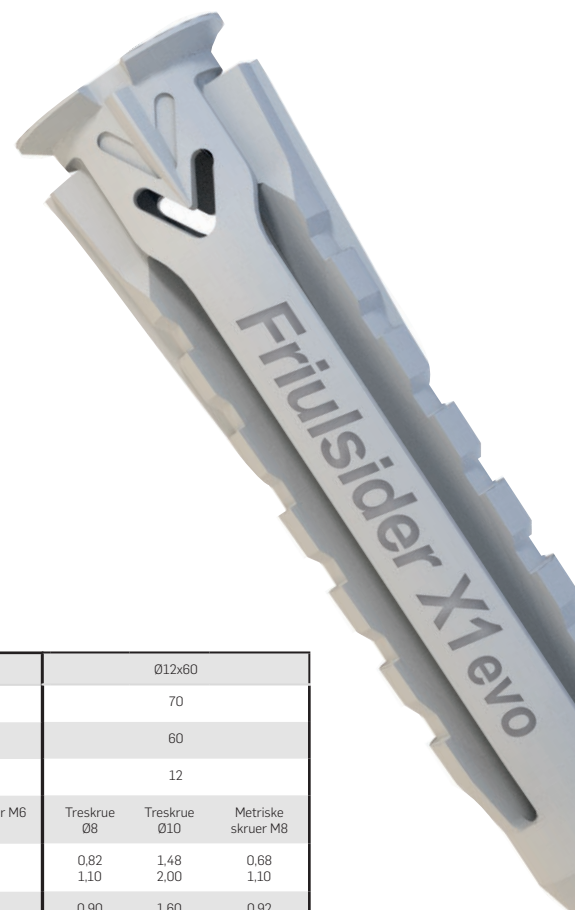
TEKNISK TABELL FOR NYLONPLUGG UNIVERSAL X1

1 kN = 100 kg

Anker				Ø5x25			Ø6x30		
Min hulldybde	h_1	mm		35			40		
Nom. emnedybde	h_{nom}	mm		25			30		
Hulldiameter	d_o	mm		5			6		
Skruediameter	d	mm		Treskrue Ø3	Treskrue Ø3,5	Treskrue Ø4	Treskrue Ø4	Treskrue Ø5	Metriske skruer M4
Betong C20/C25	Uttrekk Skjær	N	kN	0,1	0,14	0,24	0,20	0,34	0,18
		V	kN	0,15	0,25	0,40	0,25	0,50	0,25
Murstein	Uttrekk Skjær	N	kN	0,13	0,16	0,30	0,22	0,45	0,22
		V	kN	0,15	0,20	0,40	0,25	0,50	0,25
Teglstein	Uttrekk Skjær	N	kN	0,11	0,14	0,21	0,19	0,34	0,18
		V	kN	0,15	0,16	0,28	0,20	0,40	0,20
Gipsplate	Uttrekk Skjær	N	kN	0,04	0,04	0,04	0,05	0,05	0,05
		V	kN	0,07	0,07	0,07	0,07	0,07	0,06
Leca Siporex	Uttrekk Skjær	N	kN	0,05	0,06	0,08	0,08	0,10	0,09
		V	kN	0,08	0,10	0,12	0,10	0,13	0,12
Kantavstand	C	mm		45			55		
Innbyrdes avstand	S	mm		40			55		

Anker				Ø8x40		
Min hulldybde	h_1	mm		50		
Nom. emnedybde	h_{nom}	mm		40		
Hulldiameter	d_o	mm		8		
Skruediameter	d	mm		Treskrue Ø5	Treskrue Ø6	Metriske skruer M5
Betong C20/C25	Uttrekk Skjær	N	kN	0,40	0,60	0,25
		V	kN	0,50	0,80	0,30
Murstein	Uttrekk Skjær	N	kN	0,42	0,70	0,35
		V	kN	0,50	0,90	0,40
Teglstein	Uttrekk Skjær	N	kN	0,27	0,50	0,30
		V	kN	0,32	0,60	0,35
Gipsplate	Uttrekk Skjær	N	kN	0,08	0,08	0,08
		V	kN	0,10	0,10	0,10
Leca Siporex	Uttrekk Skjær	N	kN	0,17	0,19	0,18
		V	kN	0,20	0,23	0,22
Kantavstand	C	mm		70		
Innbyrdes avstand	S	mm		60		

Anker				Ø10x50				Ø12x60		
Min hulldybde	h_1	mm		60				70		
Nom. emnedybde	h_{nom}	mm		50				60		
Hulldiameter	d_o	mm		10				12		
Skruediameter	d	mm		Treskrue Ø6	Treskrue Ø7	Treskrue Ø8	Metriske skruer M6	Treskrue Ø8	Treskrue Ø10	Metriske skruer M8
Betong C20/C25	Uttrekk Skjær	N	kN	0,62	1,24	1,24	0,55	0,82	1,48	0,68
		V	kN	0,75	1,10	1,40	0,65	1,10	2,00	1,10
Murstein	Uttrekk Skjær	N	kN	0,80	1,25	1,60	0,70	0,90	1,60	0,92
		V	kN	1,00	1,10	1,40	0,80	1,10	2,00	1,10
Teglstein	Uttrekk Skjær	N	kN	0,42	0,65	0,65	0,42	0,40	0,59	0,42
		V	kN	0,60	0,75	0,70	0,50	0,60	0,70	0,60
Gipsplate	Uttrekk Skjær	N	kN	0,10	0,10	0,10	0,10	0,10	0,10	0,11
		V	kN	0,12	0,12	0,12	0,10	0,12	0,12	0,12
Leca Siporex	Uttrekk Skjær	N	kN	0,25	0,30	0,30	0,28	0,35	0,43	0,38
		V	kN	0,30	0,35	0,35	0,32	0,50	0,50	0,50
Kantavstand	C	mm		90				110		
Innbyrdes avstand	S	mm		75				90		



SPIKERPLUGG

Belastning: Lett/Middels



*Nylon/Bronse



*Gjelder
6 og 8 mm

C1



Betong

Beskrivelse:

MFT Spikerplugg til bruk for feste av treverk mot betong. Gjennomgående montasje og enkel i bruk. Kun bor og hammer. Gir sjokkekspansjon og MÅ ikke brukes i Leca eller Siporex. Nylonprodukter skal ikke brukes i takkonstruksjon pga. temperaturområde opp til maks. +80°C i tilfelle brann. Stålspiker har PZ1 spor for demontering. Belastning: lett/middels.



Senkhodeskrue

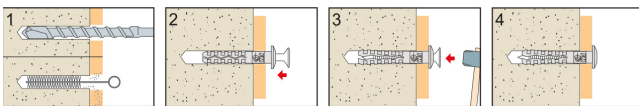
Pozidriv Pz2 Pozidriv nr 1



Varenr.	NOBB-nr.	GTIN-nr. (EAN)	Belegg/utførelse	Dimensjon x maks feste/L	Dim (mm)	Maks. feste (mm)	Lengde (mm)	Min. bor dybde (mm)	Boks-type	Ant./F-pak
820400	48709564	7034358204004	*Nylon/Bronse	4x10/30	4	10	30	30	C	200
820401	48709572	7034358204011	Nylon/Elf.	5x5/30	5	5	30	35	B	100
820402	48709583	7034358204028	Nylon/Hvit	5x15/45	5	15	45	35	C	100
820403	48709598	7034358204035	Nylon/Elf.	5x10/40	5	10	40	35	D	100
820404	48709602	7034358204042	Nylon/Elf.	5x20/50	5	20	50	35	C	100
820405	48709617	7034358204059	Nylon/Elf.	6x10/40*	6	10	40	40	D	100
820406	48709621	7034358204066	Nylon/Elf.	6x30/60*	6	30	60	40	D	100
820407	48709636	7034358204073	Nylon/Elf.	6x50/80*	6	50	80	40	D	100
820408	48709640	7034358204080	Nylon/Elf.	8x25/60*	8	25	60	50	F	100
820409	48709655	7034358204097	Nylon/Elf.	8x40/80*	8	40	80	50	F	80
820410	48709666	7034358204103	Nylon/Elf.	8x60/100*	8	60	100	50	F	80
820411	48709674	7034358204110	Nylon/Elf.	8x80/120*	8	80	120	50	F	70
820412	48709685	7034358204127	Nylon/Elf.	10x50/100	10	50	100	60	E	50
820413	48709693	7034358204134	Nylon/Elf.	10x85/135*	10	85	135	60	E	50

NB! Skrutrekkersporet på spikerens hode er KUN der for at pluggen skal kunne demonteres!

Bruksmåte:



Bordim. = Pluggdim.

Teknisk tabell:

1 kN = 100 kg

Anker				Ø5	Ø6	Ø8	Ø10
Min. tykkelse på underlag	h_{min}			50	100	100	100
Min. hulldybde	h_1	mm		35	40	50	60
Nom. emnedybde	h_{nom}	mm		25	30	40	50
Hulldiameter	d_0	mm		5	6	8	10
Betong C20/25	Uttrekk	N	kN	0,15	0,40	0,40	0,40
	Skjær	V	kN	0,40	0,40	0,80	1,10
Murstein	Uttrekk	N	kN	0,13	0,24	0,30	0,32
	Skjær	V	kN	0,40	0,40	0,80	1,10
Kantavstand	C	mm		50	100	100	100
Innbyrdes avstand	S	mm		50	100	100	100

PLASTPLUGG

Belastning: Lett/Middels



Beskrivelse:

MFT Plastplugg er produsert i halogenfri polyetylen (HDPE) i ulike farger. Vinge hindrer rotering ved montering. Dobbeltekspanderende. Pluggen formonteres. Varmebestandig -40°C til maks. +80°C.



Varenr.	NOBB-nr.	GTIN-nr. (EAN)	Dim. (dk x L)	Utførelse	Farge	Lengde	Skrue dim.	Bordybde (mm)	Antall/ forp.	D-pak	Forpakning
809201	55275920	7034358092014	5,5x25	Polypropylen	Gul	25	4,0-5,0	25	100	8	A
809202	55275935	7034358092021	5,5x35	Polypropylen	Rød	35	4,0-5,0	35	100	12	B
809204	55275946	7034358092045	8x40	Polypropylen	Brun	40	5,0-6,0	40	100	8	C
809206	55275954	7034358092069	10x45	Polypropylen	Blå	45	6,0-8,0	45	100	6	D

Alt på et sted med SYSTEMBOX

Praktiske bokser i kartong som gjør det enklere å finne frem til rett produkt. Passer perfekt i MFT Systemkoffert.

MFT kartongbokser er merket med oversiktlige og illustrerende etiketter, slik at du enkelt ser hva slags produkt som er i hver kartong. Kartongene er godt testet for nordiske værforhold, og takler ekstreme temperaturer, regn og snø.



MFT Systembox
- ta kontakt med din forhandler for løsninger og muligheter.

Varenr : 500005

FASADEPLUGG KOMBI inkl. skrue



- for leca, siporex, hulltegl, betong og massiv tegl.

Belastning: Lett/Middels/Tung



Beskrivelse:

MFT Fasadeplugg kombi, ETA-12/0349 til bruk for feste av treverk mot betong, hulltegl, Leca og Siporex. Elektrolytisk forsinket skrue T30. Korrosjonsklasse C1 for innendørs bruk. Skruen har slipte gjenger for skånsom innskruing og gir en kontrollert ekspansjon. Gjennomgående montasje. Nylonprodukter skal ikke brukes i takkonstruksjoner pga. temperaturområde opp til maks. +80 °C i tilfelle brann. Belastning: lett/middels.

Elforsinket:



Varenr.	NOBB-nr.	GTIN-nr. (EAN)	Belegg/utførelse	Spor str.	Dimensjon x maks feste/L	Dim. (mm)	Maks. feste (mm)	Lengde (mm)	Min. bordybde (mm)	Skrue dim. (mm)	Boks-type	Ant./F-pak
821010	48709723	7034358210104	Nylon/Elf.	T30	8x30/100	8	30	100	80	6x105	E	50
821011	48709738	7034358210111	Nylon/Elf.	T30	8x50/120	8	50	120	80	6x125	E	50
821012	48709742	7034358210128	Nylon/Elf.	T40	10x30/100	10	30	100	80	7x105	E	40
821013	48709757	7034358210135	Nylon/Elf.	T40	10x45/115	10	45	115	80	7x120	E	40
821014	48709761	7034358210142	Nylon/Elf.	T40	10x65/135	10	65	135	80	7x140	E	40
821015	48709776	7034358210159	Nylon/Elf.	T40	10x90/160	10	90	160	80	7x165	E	40

Beskrivelse:

MFT Fasadeplugg kombi varmforsinket MFT1000, ETA-12/0349 (testet 1000 timer i saltåkekammer) til bruk for feste av treverk mot betong, hulltegl, Leca og Siporex i utsatte og harde miljøer. Korrosjonsklasse C3. Varmforsinket skrue T30. Skruen har slipte gjenger for skånsom innskruing og gir en kontrollert ekspansjon. Gjennomgående montasje. Bruksområde +5°C > +40°C. Nylonprodukter skal ikke brukes i takkonstruksjoner i tilfelle brann. Belastning: lett/middels (tung i betong).

Varmforsinket:



Varenr.	NOBB-nr.	GTIN-nr. (EAN)	Belegg/utførelse	Spor str.	Dimensjon x maks feste/L	Dim. (mm)	Maks. feste (mm)	Lengde (mm)	Min. bordybde (mm)	Skrue dim. (mm)	Boks-type	Ant./F-pak
821081	53290682	7034358210814	Nylon/VF	T30	8x50/120	8	50	120	80	6x125	E	50
821082	53299067	7034358210821	Nylon/VF	T40	10x30/100	10	30	100	80	7x105	E	40
821083	53290701	7034358210838	Nylon/VF	T40	10x45/115	10	45	115	80	7x120	E	40
821084	53290716	7034358210845	Nylon/VF	T40	10x65/135	10	65	135	80	7x140	E	40
821085	53290720	7034358210852	Nylon/VF	T40	10x90/160	10	90	160	80	7x165	E	40

Beskrivelse:

MFT Fasadeplugg kombi A4, ETA-12/0349 for feste av treverk mot betong, hulltegl, Leca og Siporex i utsatte og harde miljøer. Korrosjonsklasse C5. Syrefast A4 (AISI 316) skrue T30. Skruen har slipte gjenger for skånsom innskruing og gir en kontrollert ekspansjon. Gjennomgående montasje. Bruksområde +5°C > +40°C. Nylonprodukter skal ikke brukes i takkonstruksjoner i tilfelle brann. Belastning: lett/middels (tung i betong).

Syrefast A4:



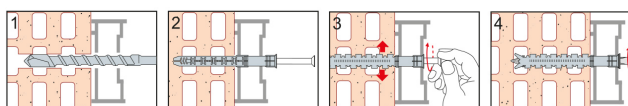
Varenr.	NOBB-nr.	GTIN-nr. (EAN)	Belegg/utførelse	Spor str.	Dimensjon x maks feste/L	Dim. (mm)	Maks. feste (mm)	Lengde (mm)	Min. bordybde (mm)	Skrue dim. (mm)	Boks-type	Ant./F-pak
821051	53290633	7034358210517	Nylon/A4	T30	8x50/120	8	50	120	80	6x125	E	50
821052	53290644	7034358210644	Nylon/A4	T40	10x30/100	10	30	100	80	7x105	E	40
821053	53290652	7034358210531	Nylon/A4	T40	10x45/115	10	45	115	80	7x120	E	40
821054	53306960	7034358210548	Nylon/A4	T40	10x65/135	10	65	135	80	7x140	E	40
821055	53306975	7034358210555	Nylon/A4	T40	10x90/160	10	90	160	80	7x165	E	40

TEKNISK TABELL FOR FASADEPLUGG KOMBI

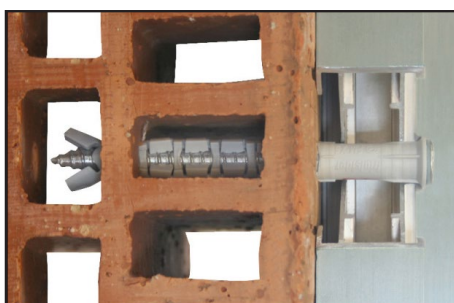
1 kN = 100 kg

			Ø8	Ø10
Anker				
Min hulldybde	h_1	mm	80	80
Nom. emnedybde	h_{nom}	mm	70	70
Hulldiameter	d_g	mm	8	10
Uttrekk/skjær C12/C15	F	kN	0,6	1,0
Kantavstand	$C_{cr,N}$	mm	140	140
Min innbyrdes avstand	S_{min}	mm	80	80
Min kantavstand	C_{min}	mm	80	80
Uttrekk/skjær C16/20	F	kN	1,0	1,4
Kantavstand	$C_{cr,N}$	mm	100	100
Min innbyrdes avstand	S_{min}	mm	60	60
Min kantavstand	C_{min}	mm	60	60
Uttrekk/skjær leca/siporex	F	kN	0,21	0,21
Kantavstand	$C_{cr,N}$	mm	100	100
Min innbyrdes avstand	S_{min}	mm	250	250
Min kantavstand	C_{min}	mm	100	100
Min tykkelse på betong	h_{min}	mm	100	100
Murstein	F	kN	1	1
Hul teglstein	F	kN	0,43	0,43
Min tykkelse på murstein	h_{min}	mm	110	110
Min innbyrdes avstand (murstein)	S_{min}	mm	250	250
Min kantavstand (murstein)	C_{min}	mm	100	100

Bruksmåte:



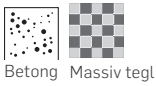
Bordim. = Pluggdim.



FASADEPLUGG inkl. skrue

- for betong og massiv tegl

Belastning: Lett/Middels/Tung



Beskrivelse:

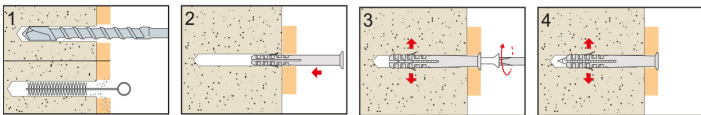
MFT Fasadeplugg for feste av treverk mot betong og massiv tegl. Skrue i elektrolytisk forsinking som forsenker seg i materialet. Korrosjonsklasse C1 for innendørs bruk. Skruen har slipte gjenger for skånsom innskruing og gir en kontrollert ekspansjon. Bruksområde +5°C til +40°C. Nylonprodukter skal ikke brukes i takkonstruksjoner pga. temperaturområde opp til maks. +80°C i tilfelle brann. Belastning: lett/middels/tung.



Varenr.	NOBB-nr.	GTIN-nr. (EAN)	Belegg/utførelse	Spor str.	Dimensjon x maks feste/L	Dim. (mm)	Maks. feste (mm)	Lengde (mm)	Min. borddybde (mm)	Skrue dim. (mm)	Boks-type	Ant./F-pak
821040	11127842	7034358210401	Nylon/Elf.	T40	10x65/115	10	65	115	65	7x120	F	50
821044	11127859	7034358210449	Nylon/Elf.	T40	10x85/135	10	85	135	65	7x140	F	50

NB! Fasadeplugg-skruen MÅ skrues inn i pluggen!

Bruksmåte:



Bordim. = Pluggdim

Tillat belastning:

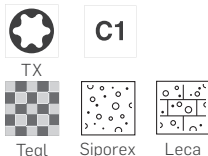
Dim.	Maks. uttrekk kN Betong B20/25
10	1,4
1 kN = 100 kg	



FASADEPLUGG inkl. skrue

- for porebetong og hulltegl

Belastning: Lett/Middels/Tung



Beskrivelse:

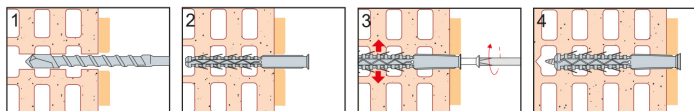
MFT Fasadeplugg for lettbetong. Feste av trevirke mot Leca, Siporex og hulltegl. Skruer i elektrolytisk forsinking med slipte gjenger for skånsom innskruing. Korrosjonsklasse C1. Gir kontrollert ekspansjon og forsenkes i materialet. For innendørsbruk. Bruksområde +5°C til +40°C. Nylonprodukter skal ikke brukes i takkonstruksjoner pga. temperaturområde opp til maks. +80°C i tilfelle brann. Belastning: lett/middels/tung.



Varenr.	NOBB-nr.	GTIN-nr. (EAN)	Belegg/utførelse	Spor str.	Dimensjon x maks feste/L	Dim. (mm)	Maks. feste (mm)	Lengde (mm)	Min. bordybde (mm)	Skrue dim. (mm)	Boks-type	Ant./F-pak
821090	48709825	7034358210906	Nylon/Elf.	T30	8x10/80	8	10	80	80	6x85	F	70
821091	48709833	7034358210913	Nylon/Elf.	T30	8x30/100	8	30	100	80	6x105	F	50
821092	48709844	7034358210920	Nylon/Elf.	T40	10x20/100	10	20	100	80	7x105	F	40
821093	48709852	7034358210937	Nylon/Elf.	T40	10x35/115	10	35	115	80	7x120	F	40
821094	48709863	7034358210944	Nylon/Elf.	T40	10x55/135	10	55	135	80	7x140	F	30
821095	48719504	7034358210951	Nylon/Elf.	T40	10x80/160	10	80	160	80	7x165	F	30

NB! Fasadeplugg-skruen MÅ skrues inn i pluggen!

Bruksmåte:



Bordim. = Pluggdim

Tillat belastning:

Dim.	Maks uttrekk kN Porebetong/Leca
8	0,3
10	0,5

1 kN = 100 kg



Vi vet hvordan ting **henger** sammen

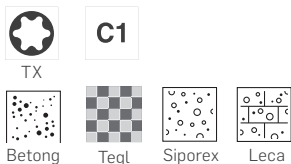
Helt siden 1832 har MFT utviklet innovative festemidler som åpner nye muligheter, oppfyller strengere krav og passer nye materialer. Egenskapene viser seg på sluttresultatet, både byggherrens - og byggmesterens.

The logo for MFT, consisting of the letters 'MFT' in a bold, red, sans-serif font. The 'M' and 'F' are connected, and the 'T' is separate.

FORDI ALT HENGER SAMMEN

LETTBETONGPLUGG

Belastning: Lett/Middels



Beskrivelse:

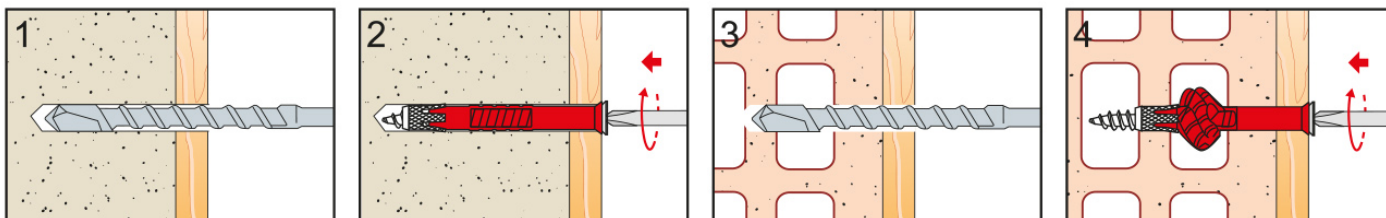
MFT Lettbetongplugg for feste av treverk mot Leca, Siporex, hulltegl og kompakt betong. Produsert i polyuretan. Elektrolytisk forsinket skruer, TX25 spor. Korrosjonsklasse C1. Gjennomgående montasje og forsenker seg i materialet. Skruer i elektrolytisk forsinking. For innendørs bruk. Innskruing gir en kontrollert ekspansjon. Plastprodukter skal ikke brukes i takkonstruksjoner i tilfelle brann. Belastning: lett/middels.



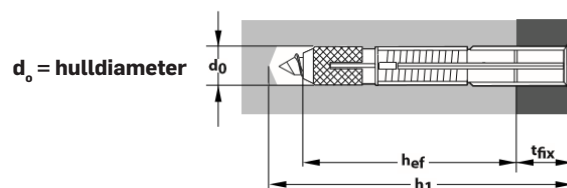
Varenr.	NOBB-nr.	GTIN-nr. (EAN)	Dimensjon x maks feste/L	Diameter (mm)	Lengde (mm)	t _{fix} (mm)	h ₁ (mm)	h _{ef} (mm)	d _o (mm)	Skruer (mm)	Torx	Boks-type	Ant/F-pak
896000	48709878	7034358960009	8x30/80	8	80	30	90	45	8	6	25	C	50
896001	48709882	7034358960016	8x50/110	8	100	50	110	45	8	6	25	C	50

NB! Bor hullet 10 mm dypere enn plugglengden for å gi plass til borstøv!

Bruksmåte:



Bordim. = Pluggdim



t_{fix} = maks. feste
h₁ = minimum hulldybde
h_{ef} = minimum ankerdybde

Tillatt belastning:

1 kN = 100 kg

Dimensjon	Maks uttrekk kN						
	Betong C20/25	Teglstein	Hullblokk	Lettbetongblokk	Siporex	Enkel gips	Dobbel gips
8x30/80	0,5	0,4	0,25	0,3	0,15	0,1	0,15
8x50/100	0,5	0,4	0,25	0,3	0,15	0,1	0,15

GUMMIPLUGG

Belastning: Lett/Middels



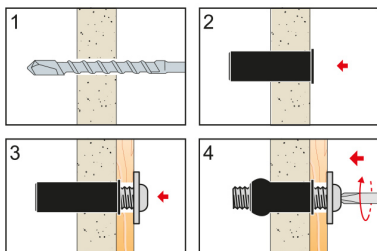
Beskrivelse:

MFT Gummiplogg brukes til feste i gips og sponplate. Må formonteres, opptar vibrasjon. Enkel montering uten spesialverktøy. Gir kontrollert ekspansjon. Produsert i EPDM gummi. Ozon- og værbestandig (UV). God kuldebestandighet. Skal ikke settes for mineraloljer. Temperaturområde -40°C til +100°C. Innstøpt messingmutter med metriske gjenger. Se tabell for antall omdreininger ved tiltrekking. Belastning: Lett/middels.



Varenr.	Nobb nr.	GTIN-nr (EAN)	Belegg/utførelse	Dimensjon x maks. feste/L	Dim (mm)	Maks. feste (mm)	Lengde (mm)	For plate-tykkelse (mm)	Bokstype	Ant./F-pak
809020	48709897	7034358090201	Gummi	M4x14/25	4	14	25	6-14	A	50
809024	48709920	7034358090249	Gummi	M6x23/35	6	23	35	13-23	C	50
809025	48709935	7034358090256	Gummi	M6x28/50	6	28	50	24-28	D	50
809026	48709946	7034358090263	Gummi	M8x35/50	8	35	50	25-35	F	50
809027	48709954	7034358090270	Gummi	M10x35/55	10	35	55	25-35	D	25
809028	48709965	7034358090287	Gummi	M12x45/75	12	45	75	35-45	F	20

Bruksmåte:



Tillatt belastning:

1 kN = 100 kg

Dim.	Bor Ø	Tiltrekning ant.omdr.
M4	8	9
M5	10	8-10
M6	13	12
M8	18	12
M10	20	14
M12	24	17

1 kN = 100 kg

Tekniske data:

Ved utførte prøver i gips er følgende resultater oppnådd.

Type/dim.	Maks skjær/kN			Maks uttrekk/kN		Nytte-lengde mm	Bordim. mm	Plugg-lengde mm	Skrue type	Antall omdrein.
	Vegger 1x13 mm	Vegger 2x13 mm	Vegger 3x13 mm	Tak 1x13 mm	Tak 2x13 mm					
M4x25	0,4			0,2		6-14	8	25	M4	9
M6x35	0,7			0,3		13-23	13	35	M6	12
M6x50		1,1			0,4	24-28	13	50	M6	12
M8x50		1,2	1,2	0,5	0,5	25-35	18	50	M8	12
M10x55		1,2	1,2	0,5	0,6	25-35	20	55	M10	14
M12x75			1,3			33-45	24	75	M12	17

Belastningene i tabellen er oppgitt med sikkerhetsfaktor 3.

LETTBETONGFESTE inkl. skrue

Belastning: Middels/Tung



Beskrivelse:

MFT Lettbetongfeste til feste av trevirke/braketter, ståldetaljer i Leca og Siporex (gassbetong). Må formonteres, opptar vibrasjon. Gir kontrollert ekspansjon og høye uttrekksverdier. Produsert med EPDM gummiplugg med innstøpt metrisk messingmutter og distanserør i polypropylen og maskinskrue. Temperaturområde -19°C til +90°C. Bordimensjon 13 mm. Se tabell for antall omdreininger ved tiltrekking. Belastning: middels/tung.



Varenr.	Nobb nr.	GTIN-nr (EAN)	Belegg/utførelse	Dimensjon x maks. feste/L	Bor-dybde (mm)	Dim (mm)	Maks. feste (mm)	Lengde (mm)	Dist.rør lengde (mm)	Boks-type	Ant./F-pak
809031	48709984	7034358090317	Polypropylen/Elf.	M6x25/100	105	6	25	100	65	F	50



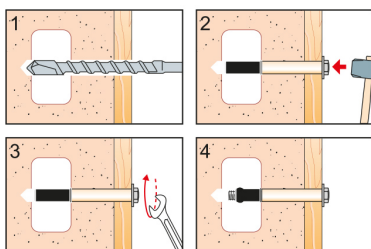
Varenr.	Nobb nr.	GTIN-nr (EAN)	Belegg/utførelse	Dimensjon x maks. feste/L	Bor-dybde (mm)	Dim (mm)	Maks. feste (mm)	Lengde (mm)	Dist.rør lengde (mm)	Boks-type	Ant./F-pak
809035	48709992	7034358090355	Polypropylen VF	M8x50/130	135	8	50	130	90	F	20



Varenr.	Nobb nr.	GTIN-nr (EAN)	Belegg/utførelse	Dimensjon x maks. feste/L	Bor-dybde (mm)	Dim. (mm)	Maks. feste (mm)	Lengde (mm)	Dist.rør lengde (mm)	Boks-type	Ant./F-pak
809036	48710003	7034358090362	Polypropylen VF	M10x70/160	165	10	70	160	105	E	10

NB! Må skrues inn med eksakt omdreiningstall - se informasjon i tabellen for tillatt belastning

Bruksmåte:



Tillatt belastning:

1 kN = 100 kg

Dim.	Bor Ø	Tiltrekning ant.omdr.	Siporex/Leca Maks uttrekk kN	SiporexLeca Maks skjær kN
M5x80	10	5-7	0,2	0,3
M5x100	10	5-7	0,2	0,3
M6x80	13	4-5	0,3	0,4
M6x100	13	7-10	0,3	0,4
M8x130	18	7-10	0,8	0,9
M10x160	20	10-12	0,9	0,9

1 kN = 100 kg

DISTANSERØR



Beskrivelse:

MFT Distanserør har et stort bruksområde og brukes ofte sammen med MFT Gummiplegg for å bygge lettbetongfeste i egnet lengde sammen med metrisk skruer/gjengestenger. Produsert i polypropylen. Temperaturområde -19°C til +90°C. Til diverse feste i Leca og Siporex (gassbetong).

Varmebestandig -15° til +90°

Varenr.	Nobb nr.	GTIN-nr (EAN)	Belegg/utførelse	Dimensjon (mm)	Dim (mm)	Lengde (mm)	Ytterdiam. (mm)	Innv-diam. (mm)	Boks-type	Ant./F-pak
868041	11479896	7034358680419	Polypropylen	M4x25	4	25	8	4,5	F	100
868024	48710041	7034358680242	Polypropylen	M8x25	8	25	18	8,4	F	50
868025	48710056	7034358680259	Polypropylen	M10x25	10	25	20	10,5	F	25
868054	11288560	7034358680549	Polypropylen	M4x1000	4	1000	8	4,5	F	1
868055	11288578	7034358680556	Polypropylen	M5x1000	5	1000	10	5,3	F	1
868056	11288586	7034358680563	Polypropylen	M6x1000	6	1000	13	6,7	F	1
868058	11288594	7034358680587	Polypropylen	M8x1000	8	1000	18	8,4	F	1
868060	11288602	7034358680600	Polypropylen	M10x1000	10	1000	20	10,5	F	1
868062	11288610	7034358680624	Polypropylen	M12x1000	12	1000	24	13,5	F	1

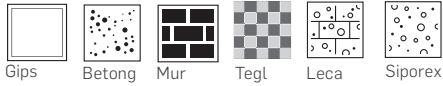
Nye symboler enklere navigasjon



Nye symboler gjør det enklere å navigere deg frem til riktig bruksområde.
Se etter disse symbolene på våre nye etiketter samt i våre hyller i butikk.

UNIVERSALPLUGG med krave

Belastning: Lett



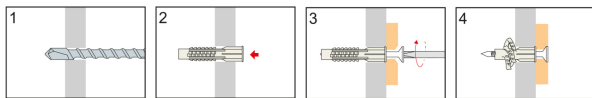
Beskrivelse:

MFT Universalplugg med krave til bruk i gips, betong, mur, hulltegl, kompakt tegl, Leca og Siporex. Ribbe hindrer rotering ved montering. Avrivbar krave. Pluggen formonteres. Ved montering i gips eller plater drar pluggen seg som en rosett i bakkant. Stort bruksområde. For innendørsbruk. Plastprodukter skal aldri brukes i takkonstruksjoner i tilfelles brann. Belastning: Lett.



Varenr.	Nobb nr.	GTIN-nr (EAN)	Belegg/utførelse	Dimensjon DxL	Farge	Dim. (mm)	Lengde (mm)	Skrue dim. (mm)	Spor str.	Bor-dybde (mm)	Boks-type	Ant./F-pak
809510	48710075	7034358095107	Polypropylen	6x45	Grå	6	45	Ø4	-	55	B	100
809511	48710086	7034358095114	Polypropylen	8x50	Grå	8	50	Ø5	-	60	C	80
809512	48710094	7034358095121	Polypropylen	10x65	Grå	10	65	Ø6	-	75	D	50

Bruksmåte:



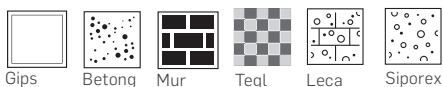
Bordim. = Pluggdim.

Teknisk tabell:

1 kN = 100 kg

Anker			Ø6	Ø8	Ø10
Min. hulldybde	h_1	mm	60	65	75
Nom. emnedybde	h_{nom}	mm	45	50	65
Hulldiameter	d_o	mm	6	8	10
Sporstørrelse	tx		20	20	20
Betong C20/25	Uttrekk	N	kN	0,08	0,1
	Skjær	V	kN	0,20	0,25
Murstein	Uttrekk	N	kN	0,05	0,10
	Skjær	V	kN	0,18	0,23
Gipsplate	Uttrekk	N	kN	0,05	0,06
	Skjær	V	kN	0,06	0,10
Kantavstand	C	mm	65	70	90
Innbyrdes avstand	S	mm	65	70	90

C1



Universalplugg med krave og skruer



Beskrivelse:

MFT Universalplugg med krave og skruer til bruk i gips, betong, mur, hulltegl, kompakt tegl, Leca og Siporex. Ribbe hindrer rotering ved montering. Avrivbar krave. Pluggen formonteres. Ved montering i gips eller plater drar pluggen seg som en rosett i bakkant. Stort bruksområde. Plastprodukter skal aldri brukes i takkonstruksjoner i tilfelle brann. Belastning: Lett.



Senkhode Torx

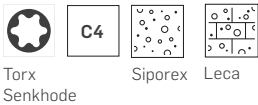


Varenr.	Nobb nr.	GTIN-nr (EAN)	Belegg/utførelse	Dimensjon DxL	Farge	Dim. (mm)	Lengde (mm)	Skrue dim. (mm)	Spor str.	Bor-dybde (mm)	Boks-type	Ant./F-pak
809513	48710105	7034358095138	Polypropylen	6x45	Grå	6	45	4x60	T20	55	D	100
809514	48710113	7034358095145	Polypropylen	8x50	Grå	8	50	5x80	T25	60	C	50
809515	48710124	7034358095152	Polypropylen	10x65	Grå	10	65	6x80	T30	75	D	25

LETTBETONGSKRUE C4

Belastning: Lett

Tillat belastning:

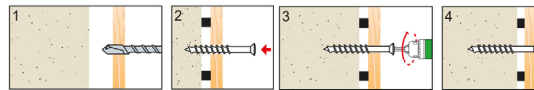
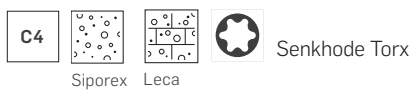


Dim.	Maks uttrekk kN Porebetong	Maks uttrekk kN Leca
8	0,5	0,6
1 kN = 100 kg		

Beskrivelse:

MFT Lettbetongskruer er produsert av herdet karbonstål C1022 og har overflatebehandlingen MFT2000 med typegodkjennelse fra RI.SE nr. SC1277-17, korrosjonsklasse C4. Forsenket hode med skjærende riller for å redusere risikoen for overtrekking og forenkle forsenking i tre. TX30 bitsfeste for optimalt grep mellom skruer og bits. For innendørs og utendørs bruk.

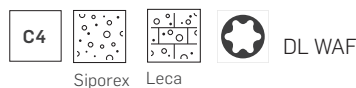
Bruksmåte:



Varenr.	Nobb nr.	GTIN-nr (EAN)	Belegg/utførelse	Spor str.	Dimensjon x maks feste/L	Dim. (mm)	Maks feste (mm)	Lengde (mm)	Boks type	Ant./F-pak
849030	56989414	7034358490308	MFT2000	T30	8x10/65	8	10	65	D	100
849031	56990076	7034358490315	MFT2000	T30	8x30/90	8	30	90	F	100
849032	56990602	7034358490322	MFT2000	T30	8x50/110	8	50	110	F	100
849033	56991177	7034358490339	MFT2000	T30	8x70/130	8	70	130	D	50
849034	56991253	7034358490346	MFT2000	T30	8x100/200	8	100	200	E	50

Beskrivelse:

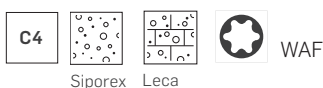
MFT Lettbetongskruer DL er produsert av herdet karbonstål 10B21 og har overflatebehandlingen MFT2000 med typegodkjennelse fra RI.SE nr. SC1277-17, korrosjonsklasse C4. Stort WAF hode gir høy klemkraft, TX 40 bitsfeste for optimalt grep mellom skruer og bits. For innendørs og utendørs bruk.



Varenr.	Nobb nr.	GTIN-nr (EAN)	Belegg/utførelse	Spor str.	Dimensjon x maks feste/L	Dim. (mm)	Maks feste (mm)	Lengde (mm)	Boks type	Ant./F-pak
849040	56991264	7034358490407	MFT2000	T40	10,5x25/185	10,5	25	185	E	30
849041	56991272	7034358490414	MFT2000	T40	10,5x50/210	10,5	50	210	E	30

Beskrivelse:

MFT Lettbetongskruer er produsert av herdet karbonstål C1022 og har overflatebehandlingen MFT2000 med typegodkjennelse fra RI.SE nr. SC1277-17, korrosjonsklasse C4. WAF hode gir høy klemkraft, PH3 bitsfeste for optimalt grep mellom skruer og bits. For innendørs og utendørs bruk.



Varenr.	Nobb nr.	GTIN-nr (EAN)	Belegg/utførelse	Spor str.	Dimensjon x maks feste/L	Dim. (mm)	Maks feste (mm)	Lengde (mm)	Boks type	Ant./F-pak
849050	56991283	7034358490506	MFT2000	PH3	8x10/65	8	10	65	F	100

NB! Det anbefales å forbore i trestendere/lekter før montering. Porebetong (lettbetong) Leca, som trevirket skal monteres i, skal ikke forbores.

PLATEANKER

Belastning: Lett/Middels



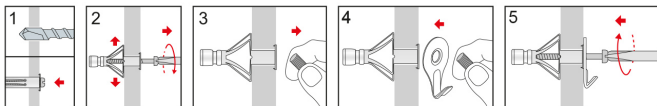
Beskrivelse:

MFT Plateanker elektrolytisk forsinket brukes til diverse oppheng i enkel og dobbel gipsplate/plater. For innendørs bruk. Stort bruksområde. Tang anbefales for rask montering. MFT Plateanker er markedets kraftigste festemiddel for gips med høyeste uttrekksverdier. Brukes til å feste i treverk og annet mot gips. Belastning: lett/middels.



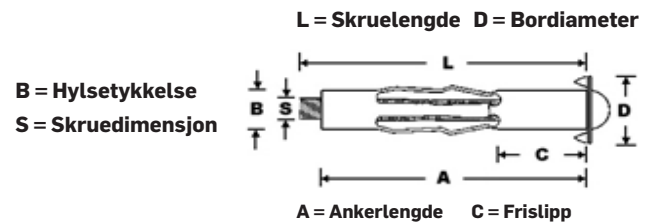
Varenr.	Nobb nr.	GTIN-nr (EAN)	Belegg/utførelse	Dim DxL	Gipsvegg	Skrue dim. (mm) S	Skrue lengde (mm) L	Frislipp anker (mm) C	Ankerlengde (mm) A	Hylsetykkelse (mm) B	Boks-type	Ant./F-pak
811501	48710181	7034358115010	El.forsinket	M4x38	4S Enkel	M4	38	9	32	6,8	C	100
811502	48710196	7034358115027	El.forsinket	M4x52	4SL Enkel	M4	52	11	46	6,8	C	100
811503	48710200	7034358115034	El.forsinket	M4x52	4L Dobbel	M4	52	22	45	6,8	C	100
811504	48710215	7034358115041	El.forsinket	M4x65	4XL Trippel	M4	65	36	59	6,8	D	100
811505	48710226	7034358115058	El.forsinket	M5x58	6S Enkel	M5	58	9	52	9	F	100
811506	48710234	7034358115065	El.forsinket	M5x71	6L Dobbel	M5	71	22	65	9	F	100
811507	48710245	7034358115072	El.forsinket	M6x58	8S Enkel	M6	58	9	52	10,5	F	100
811508	48710253	7034358115089	El.forsinket	M6x71	8L Dobbel	M6	71	22	65	10,5	F	80

Bruksmåte:



Tekniske data:

Dim.	Bor Ø	Krave D
M4	8	13,5
M5	11	16,0
M6	13	17,5



Tillatt belastning:

Ved utførte prøver i gips er følgende resultater oppnådd. (oppgitte laster inkl sikkerhetsfaktor)

1 kN = 100 kg

Type	Gipsvegg	Maks skjær/kN		Maks uttrekk/kN		Plate tykkelse mm	Bor Ø	Ankerlengde mm	Skrue - dim	Skruelengde
		Vegger 1x13 mm	Vegger 2x13 mm	Tak 1x13 mm	Tak 2x13 mm					
811501	4S Enkel	0,3		0,2		5-9	8	32	M4	38
811502	4SL Enkel	0,3		0,2		3-20	8	46	M4	52
811503	4L Dobbel		0,4		0,3	18-26	8	45	M4	52
811504	4XL Trippel		0,6		0,4	32-39	8	59	M4	65
811505	6S Enkel	0,4		0,3		3-16	11	52	M5	58
811506	6L Dobbel		0,5		0,4	14-32	11	65	M5	71
811507	8S Enkel	0,5		0,4		3-16	13	52	M6	58
811508	8L Dobbel		0,6		0,5	14-32	13	65	M6	71

1kN = 100kg

TANG TIL PLATEANKER

Belastning: Lett/Middels

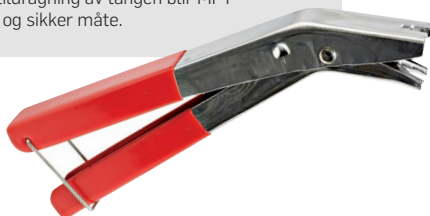
Tang for montering av Plateanker

Varenr.	Nobb nr.	GTIN-nr (EAN)	Farge		Ant./F-pak
541531	11206588	7034355415311	Blå	Pro	1
541530	24195901	7034355415304	Rød	Classic	1



Classic:

MFT Tang for plateanker føres under hodet på skruen til plateankeret. ved tildragning av tangen blir MFT plateanker montert på riktig og sikker måte.



Pro:

MFT Tang for plateanker føres under hodet på skruen til plateankeret. Ved å pumpe tangen blir plateankeret montert riktig og på en sikker måte. Pass på å resette tangen før bruk.

Alt på et sted med **SYSTEMBOX**



Praktiske bokser i kartong som gjør det enklere å finne frem til rett produkt. Passer perfekt i MFT Systemkoffert.

MFT kartongbokser er merket med oversiktlige og illustrerende etiketter, slik at du enkelt ser hva slags produkt som er i hver kartong.

Kartongene er godt testet for nordiske værforhold, og takler ekstreme temperaturer, regn og snø.

Varenr: 500005

Fordi alt henger sammen.

MFT

FORDI ALT HENGER SAMMEN

GIPSFESTE

Belastning: Lett



C1

PH2



Gips



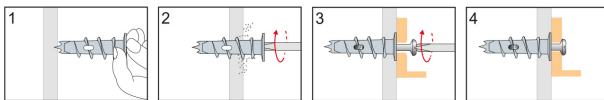
Beskrivelse:

MFT Gipsfeste er et spesialfeste produsert i sink for gips. Må formonteres og skrues rett inn i gips med kun skrutrekker (ikke bruk maskin). Brukes til lette oppheng som lysbrytere, små lamper, etc i gips. Hurtig montering, stort bruksområde. Belastning: lett.



Varenr.	Nobb nr.	GTIN-nr (EAN)	Belegg/utførelse	Hodetype	Maks feste (mm)	Skrue dim. (mm)	Bokstype	Ant./F-pak
810100	48710264	7034358101006	Sink/El.forsinket	Panhode	1-12	4,2x38	D	100
810101	48710272	7034358101013	Sink/El.forsinket	Senkhode	1-27	4,2x45	D	100

Bruksmåte:



Tillatt belastning:

1 kN = 100 kg

Anker				Panhode	Senkhode	
Skruedim.				mm	4,2x38	4,2x45
Maks feste				mm	1-12	1-27
Gipsplate	Uttrekk	N	kN	0,08	0,08	
	Skjær	V	kN	0,27	0,27	

Alt på et sted med **SYSTEMBOX**

MFT Systembox - ta kontakt med din forhandler for løsninger og muligheter

Varenr: 500005



LETTFIX - for ett lag gips

Belastning: Lett



Gips



Beskrivelse:

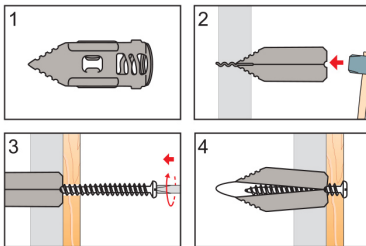
MFT Lettfix elektrolytisk forsinket brukes til lette oppheng som gardinstenger, bilder, lysbrytere, små lamper, etc i enkel gips. Hurtig montering, stort bruksområde. Bruk skrue 3,0 - 5,0 mm med minimum lengde på 30 mm. Husk å beregne skruelengde inkl tykkelse på oppheng. Monteres horisontalt. Belastning: lett.

Riktig skruelengde: min. 30 mm + festeobjektets tykkelse = optimalt feste



Varenr.	Nobb nr.	GTIN-nr (EAN)	Belegg/utførelse	Dimensjon DxL (mm)	Bokstype	Ant./F-pak
810132	48710302	7034358101327	El.forsinket	11x30	B	150

Bruksmåte:



Tillatt belastning:

1 kN = 100 kg

Anker				Lettfix
Gipsplate enkel	Uttrekk	N	kN	0,15
	Skjær	V	kN	0,20
Gipsplate dobbel	Uttrekk	N	kN	-
	Skjær	V	kN	-

GIPSFIX - for to lag gips

Belastning: Lett



Gips



Beskrivelse:

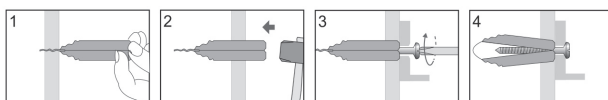
MFT Gipsfix elektrolytisk forsinket brukes til lette oppheng som gardinstenger, bilder, lysbrytere, små lamper, etc i dobbel gips. Hurtig montering, stort bruksområde. Bruk skrue 3,0 - 5,0 mm med minimum lengde på 30 mm. Husk å beregne skruelengde inkl tykkelse på oppheng. Belastning: lett.

Riktig skruelengde: min. 30 mm + festeobjektets tykkelse = optimalt feste



Varenr.	Nobb nr.	GTIN-nr (EAN)	Belegg/utførelse	Dimensjon DxL (mm)	Bokstype	Ant./F-pak
810130	48710317	7034358101303	El.forsinket	16,5x42,5	D	100

Bruksmåte:



Tillatt belastning:

1 kN = 100 kg

Anker				Gipsfix
Gipsplate enkel	Uttrekk	N	kN	-
	Skjær	V	kN	-
Gipsplate dobbel	Uttrekk	N	kN	0,25
	Skjær	V	kN	0,25

EKSPRESSPIKER

C1

Belastning: Lett/Middels



Betong



Beskrivelse:

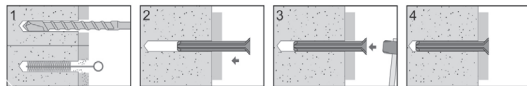
MFT Ekspresspiker elektrolytisk forsinket brukes til midlertidig innfestning av forskaling, etc i betong og tegl. Korrosjonsklasse C1. Herdingen gjør det enkelt å løsne objektet ved å slå mot ekspresspikerens spalte. Spikeren knekkes i flukt med betongoverflaten. Kan også brukes innendørs feste av bunnsvill for lettvegger, utforinger etc i betong. Belastning: lett/middels.



Indoor

Varenr.	Nobb nr.	GTIN-nr (EAN)	Belegg/utførelse	Dimensjon x maks feste/L	Dim (mm)	Maks feste (mm)	Lengde (mm)	Bor-dybde (mm)	Bokstyre	Ant./F-pak
879000	48710336	7034358790002	El.forsinket	6x20/50	6	20	50	50	C	100
879001	48710340	7034358790019	El.forsinket	6x30/60	6	30	60	60	C	100
879002	48710355	7034358790026	El.forsinket	6x50/80	6	50	80	80	C	100
879003	48710366	7034358790033	El.forsinket	8x30/70	8	30	70	70	D	100
879004	48710374	7034358790040	El.forsinket	8x50/90	8	50	90	90	F	120
879005	48710385	7034358790057	El.forsinket	8x70/110	8	70	110	110	C	50
879006	48710393	7034358790064	El.forsinket	8x90/130	8	90	130	130	F	100

Bruksmåte:



Bordim. = Pluggdim

Teknisk tabell:

1 kN = 100 kg

Anker				Ø6	Ø8
Min. tykkelse på underlag	h_{min}	mm		100	100
Min. hulldybde	h_1	mm		35	45
Nom. emnedybde	h_{nom}	mm		30	40
Hulldiameter	d_o	mm		6	8
Betong C20/25	Uttrekk	N	kN	0,5	1
	Skjær	V	kN	1	1,4

Nye symboler enklere navigasjon

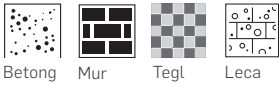


Nye symboler gjør det enklere å navigere deg frem til riktig bruksområde. Se etter disse symbolene på våre nye etiketter samt i våre hyller i butikk.

MURSTIFT

Belastning: Lett/Middels

C1



Betong

Mur

Tegl

Leca



Beskrivelse:

MFT Murstift er beregnet for hardere materialer som betong, sementfuger, tegl mm. For innendørs bruk. Korrosjonsklasse C1. Belastning: lett/middels



Indoor

Varenr.	Nobb nr.	GTIN-nr (EAN)	Belegg/utførelse	Dimensjon DxL	Dim (mm)	Lengde (mm)	Bokstype	Ant./F-pak
874000	48710438	7034358740007	EL.forsinket, herdet	2,5x30	2,5	30	D	250
874001	48710442	7034358740017	EL.forsinket, herdet	3,0x40	3,0	40	A	100
874002	48710457	7034358740021	EL.forsinket, herdet	3,0x50	3,0	50	A	100
874003	48710461	7034358740038	EL.forsinket, herdet	3,0x60	3,0	60	A	100
874005	48710480	7034358740052	EL.forsinket, herdet	3,5x80	3,5	80	A	100
874004	48710476	7034358740045	EL.forsinket, herdet	3,6x70	3,5	70	B	100

Monteringstips: Ved hardere materiale, bruk kortere og tykkere stift!

SLAGPLUGG

Belastning: Lett/Middels

C1



Betong



Beskrivelse:

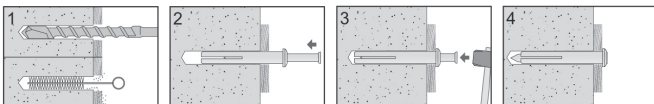
MFT Slagplugg i sinklegering med herdet stålstift brukes til å feste tynne stålprofiler, stålvillor, patentbånd/opphengsbånd samt lett himling i betong, kvalitet B20/25 eller høyere. Korrosjonsklasse C1. Belastning: lett/middels.



Indoor

Varenr.	Nobb nr.	GTIN-nr (EAN)	Belegg/utførelse	Dimensjon x maks feste/L	Dim (mm)	Maks feste (mm)	Lengde(mm)	Bordybde (mm)	Bokstype	Ant./F-pak
879040	48710506	7034358790408	Sink belagt	5x5/20	5	5	20	25	B	150
879041	48710514	7034358790415	Sink belagt	6x10/30	6	10	30	35	C	100
879042	48710525	7034358790422	Sink belagt	6x20/40	6	20	40	45	C	100

Bruksmåte:



Bordim. = Pluggdim

Tillatt belastning:

Dim	Maks uttrekk kN Betong B20/25
5	0,7
6	0,9
1kN=100 kg	

1 kN = 100 kg

KILESPIKER

Belastning: Lett/Middels

C1



Betong



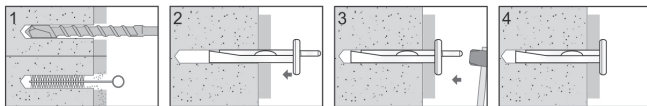
Beskrivelse:

MFT Kilespiker elektrolytisk forsinket brukes til feste av tynne stålprofiler, stålviller, patentbånd/opphengsbånd samt lett himling i betong, kvalitet B20/25 eller høyere. Korrosjonsklasse C1. Belastning: lett/middels.



Varenr.	Nobb nr.	GTIN-nr (EAN)	Belegg/utførelse	Dimensjon Dxmaks feste/L	Dim (mm)	Maks feste (mm)	Lengde (mm)	Bor-dybde (mm)	Boks-type	Ant./F-pak
879050	48710533	7034358790507	El.forsinket	6x5/35	6	5	35	40	C	100

Bruksmåte:



Bordim. = Pluggdim

Tillatt belastning:

Dim	Maks uttrekk kN Betong B20/25
6	1,0

1 kN = 100 kg

HIMLINGSFESTE

Belastning: Lett/Middels

C4



Betong



Beskrivelse:

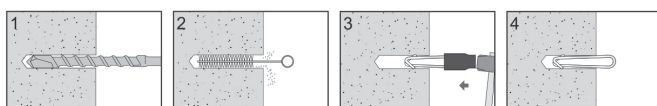
MFT Himlingsfeste rustfri A2 brukes til oppheng av takhimling, ventilasjonsrør og annet i betongtak. Tillatt belastningsverdi: 40 kg i B20/25 betong (AISI304). Korrosjonsklasse C4. Leveres med monteringsverktøy. Belastning: lett.



Varenr.	Nobb nr.	GTIN-nr (EAN)	Belegg/utførelse	Dimensjon DxL	Dim (mm)	Lengde (mm)	Tråd dim. (mm)	Bor-dybde (mm)	Bokstype	Ant./F-pak
879075	48710578	7034358790750	Rustfri A2	8x50	8	50	2	Min 30mm	D	200

Leveres med monteringsverktøy

Bruksmåte:



Teknisk tabell:

1 kN = 100 kg

Anker			Ø8
Min. hulldybde	h ¹	mm	30
Hulldiameter	d _o	mm	8
Betong C20/25	Uttrekk	N	kN
			0,4



Har du **spørsmål?** **Ta** kontakt med oss!

Hikoki Power Tools har mange medarbeidere som står til din disposisjon.
Har du et produktspørsmål, kan våre distriktsjefer, vår kundeservice
eller vår produksjef hjelpe deg.

Kundeservice:
info@hikoki-powertools.no

eller se vår hjemmeside for kontaktopplysninger:
www.hikoki-powertools.no

Fordi alt henger sammen.



MFT

FORDI ALT HENGER SAMMEN

OPPHENGSBÅND



Beskrivelse:

MFT Opphengsbånd - lengde 10 m, varmforsinket brukes til oppheng av ventilasjon, rør, el.kabel og diverse. For inne-/utendørs bruk. Motstandsdyktig mot sjø og saltholdige væsker, syrer, fett og oljer. Belastning: lett/middels.



Varenr.	Nobb nr.	GTIN-nr (EAN)	Belegg/utførelse	Dimensjon (mm)	Belastning	Hull Ø (mm)	Forpakning	Ant./F-pak
865000	28828622	7034358650009	Varmforsinket	12x0,80	59 kg	5	BK	10 m
865002	28828630	7034358650023	Varmforsinket	17x0,80	84 kg	7	BK	10 m
865003	28828648	7034358650030	Varmforsinket	26x1,00	172 kg	8,6	BK	10 m



Beskrivelse:

MFT Opphengsbånd - lengde 10 m, er varmforsinket belagt med et hvitt termoplastisk UV-bestendig materiale. Brukes til oppheng av ventilasjon, rør, el.kabel og diverse. Gode isolasjonsegenskaper og har temperaturområde -100 °C til + 60 °C. Maks konstant temperatur er +50 °C. For inne-/utendørs bruk. Motstandsdyktig mot sjø og saltholdige væsker, syrer, fett og oljer. Belastning: lett/middels.



Varenr.	Nobb nr.	GTIN-nr (EAN)	Belegg/utførelse	Dimensjon (mm)	Belastning	Hull Ø (mm)	Forpakning	Ant./F-pak
865005	28828655	7034358650054	Hvit	12x0,80	59 kg	4,3	BK	10 m



Beskrivelse:

MFT Opphengsbånd - lengde 10 m, kobber (99,8%) brukes til oppheng av ventilasjon, rør, el.kabel og diverse. For inne-/utendørs bruk. Belastning: lett/middels.



Varenr.	Nobb nr.	GTIN-nr (EAN)	Belegg/utførelse	Dimensjon (mm)	Belastning	Hull Ø (mm)	Forpakning	Ant./F-pak
865020	28828671	7034358650207	Kobber	12x0,90	43 kg	5	BK	10 m
865022	28828689	7034358650221	Kobber	17x0,90	66 kg	7	BK	10 m

**MFT**

FORDI ALT HENGER SAMMEN

MFT **festemidler** får alt til å henge sammen

Helt siden 1832 har MFT utviklet innovative festemidler som åpner nye muligheter, oppfyller strengere krav og passer nye materialer. Egenskapene viser seg på sluttresultatet, både byggherrens - og byggmesterens.



HORISONTALSKRUE



TX30

Tre

C1



Beskrivelse:

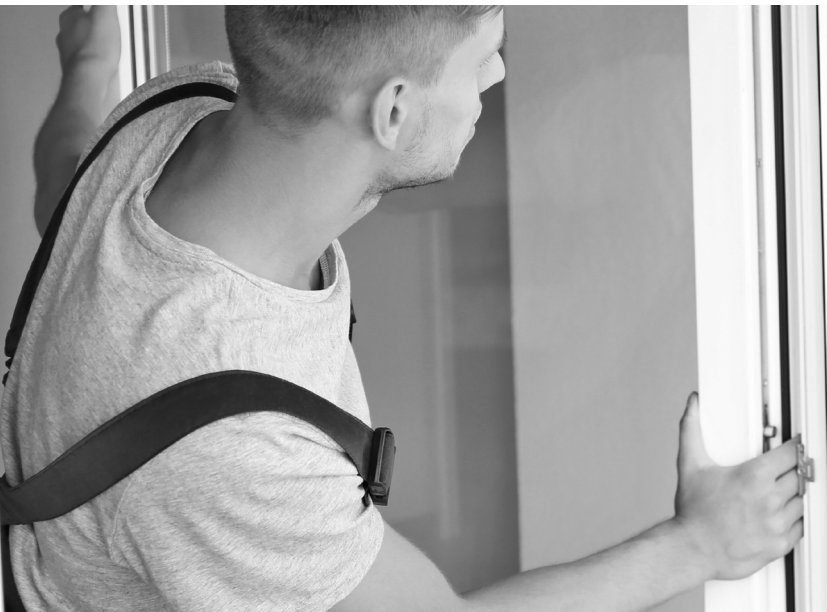
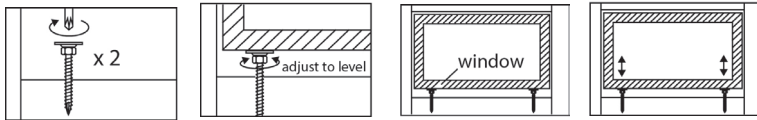
MFT Horisontalskrue er produsert av herdet karbonstål. Skruen har en stor skive som er selvnivellerende opp til 5 grader, noe som gir enklere justering ved vindusmontasje. Maks. belastning per skrue er 175 kg. Korrosjonsklasse C1. TX30 bitsfeste. 13 mm sekskant mutter til justering.



Indoor

Varenr.	Nobb nr.	GTIN-nr (EAN)	Belegg/utførelse	Dimensjon DxL	Lengde (mm)	Bokstype	D-pak	Ant./F-pak
845000	56560238	7034358450005	Elektrolytisk forsinket	7,0x65	65	B	12	20
845010	56560257	7034358450104	Elektrolytisk forsinket	7,0x66	65	Spann		150

Bruksmåte:



Enkel montering av vinduskarm - uten behov for bruk av spesialverktøy.

En unik horisontalskrue fra MFT. Erstatte tradisjonell montering med kiler og klosser som normalt brukes ved montering av vinduskarm. Det nye og innovative designet på horisontalskruen gjør at den er veldig enkel å montere og justere slik at karmen blir vannrett og havner i riktig posisjon. MFT horisontalskrue kan justeres mellom 10 og 35 mm i høyde. Den har et stort skivehode som er selvnivellerende opp til 5°, noe som gjør justeringen mye enklere ved vindusmonteringen. Den løse skiven tillater justering av skruen uten at karmen flytter seg inn/ut i vegglivet. Dette gir en stor tidsbesparelse ved montasjen.

VERDENSNYHET

Unik design - uten behov for spesialverktøy

Skruen har fiberkutt i spissen som reduserer sprekke dannelse og minimerer iskrulingsmomentet. Den har bitsfeste TX30, samt 13 mm sekskantmutter for justering. Ingen behov for spesialverktøy, bruk en vanlig 13mm fastnøkkel. Maks belastning per skrue er 175 kg. Horisontalskruen finnes i tre ulike forpakkingsstørrelser. 2 stk i blisterforpakning, 20 stk i solid plasteske eller 150 stk i plastspann. MFT horisontalskrue er for innendørs bruk, produsert av herdet karbonstål med elektrolytisk forsinket overflatebehandling i korrosjonsklasse C1.

Selvnivellerende skivehode

Ved montering av horisontalskruen er det fort gjort at skruen ikke monteres loddrett ned i losholten under vinduet, det påvirker normalt karmens posisjon. Med MFT horisontalskrue justerer du karmens høyde ved å skru horisontalskruen opp/ned. Det innovative designet på den selvnivellerende skruen tar hånd om skeiv skrue-montering opp til 5°. Det gjør at karmens posisjon holdes på plass og sørger for at den havner i vater, uten å flyttes inn eller ut i vegglivet. Det gir en stor tidsbesparelse ved monteringen. MFT horisontalskrue brukes til store eller små vinduer og fungerer like bra for en vindusmontering eller flere vinduer i ett og samme rom. Karm-

monteringen gjøres med minst to horisontalskruer per karm. Horisontalskruen formonteres i alle losholter der vinduene skal plasseres. Gjør en grovjustering slik at horisontalskrue står vannrett og løft deretter vinduet på plass. Ved etterjustering brukes en vanlig fastnøkkel før innfestingen av vinduet gjøres. Med MFT horisontalskrue trenger du ingen spesialverktøy, kiler eller klosser ved vindusmontering.

Tilpasset MFT systemkoffert

Skruen inngår i MFT konseptsett og plastesken er tilpasset til MFT systemkoffert som kan sammenkobles med flere koffert, også HiKOKI koffert.

KARMANKER FAST

Belastning: Middels

C1



Beskrivelse:

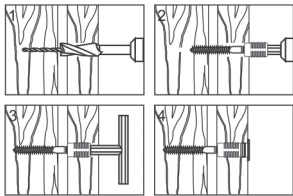
MFT Karmanker fast. Hylse er produsert i sink med elektrolytisk forsinket skrue. For montering av dør og vinduskarmer. Bruk MFT kombibor for perfekt boring av karm - 14 mm og forboring av stender. Kan monteres mot betong ved bruk av MFT Nylonplugg. Korrosjonsklasse C1. Bruk MFT montasjeverktøy/T-nøkkel for innskruing/justering og avslutt med MFT Plastpropp 14 mm til dekke av borhull. Belastning: lett/middels.



Indoor

Varenr.	Nobb nr.	GTIN-nr (EAN)	Belegg/utførelse	Dimensjon DxL	Bor-dimensjon (mm)	Bokstype	Ant./F-pak
886031	48710673	7034358860316	EL.forsinket/sink	7x70	14	F	100
886032	48710684	7034358860323	EL.forsinket/sink	7x90	14	F	70

Bruksmåte:



KARMHYLSE

Belastning: Middels



Beskrivelse:

MFT Karmanker er produsert i en sinklegering for enkel og rask montering av dør og vinduskarmer. Gir et stabilt og godt feste uten bruk av kiler. Karm forbores med 14mm bor. Bruk MFT montasjeverktøy eller T-nøkkel for innskruing/justering. Bruk MFT Treskrue mot trestender eller MFT Betongskrue for feste i betong. Avslutt med MFT Plastpropp 14 mm for dekke av borhull. Belastning: lett/middels.



Indoor

Varenr.	Nobb nr.	GTIN-nr (EAN)	Belegg/utførelse	Dimensjon DxL	Dim. (mm)	Lengde (mm)	Bordim. (mm)	Bokstype	Ant./F-pak
886040	48710703	7034358860408	Sinklegering	14x28	14	28	14	F	100
886041	48710718	7034358860415	Sinklegering	14x40	14	40	14	F	70

Bruksmåte:



TRESKRUE FOR KARMHYLSE

C1



Torx T30 Tre



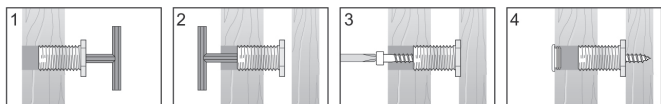
Beskrivelse:

MFT Treskrue er produsert i stål kvalitet AISI 1018 med elektrolytisk forsinket overflate i korrosjonsklasse C1. TX30 spor. Brukes til feste av MFT karmhylse kort og lang mot treverk.



Varenr.	Nobb nr.	GTIN-nr (EAN)	Belegg/ utførelse	Dimensjon DxL	Dim (mm)	Lengde (mm)	Bokstype	Ant./F-pak
841105	48710722	7034358411051	El.forsinket	7,5x65	7,5	65	D	100

Bruksmåte:



BETONGSKRUE FOR KARMHYLSE

C1



Torx T30 Betong



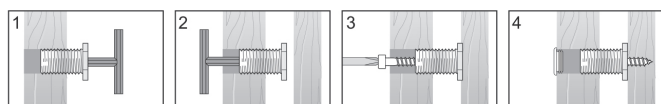
Beskrivelse:

MFT Betongskruer er produsert i herdet stål kvalitet AISI 1022 med elektrolytisk forsinket overflate i korrosjonsklasse C1. TX30 spor. Brukes til feste av MFT karmhylse kort og lang i betong.



Varenr.	Nobb nr.	GTIN-nr (EAN)	Belegg/ utførelse	Dimensjon DxL	Dim (mm)	Lengde (mm)	Bor Ø (mm)	Bokstype	Ant./F-pak
841107	48710737	7034358411075	El.forsinket	7,5x65	7,5	65	6	D	100

Bruksmåte:



JUSTERSKRUE

Belastning: Lett

C1



Tre



Torx T25



Beskrivelse:

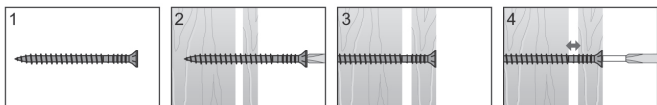
MFT Justerskrue er produsert i AISI 1022 med elektrolytisk forsinket overflatebelegg. TX25 spor med riller under hodet for godt feste i trefibre. For montering av lette dør-/vinduskarmer med gjennomgående montering. Oppretting av vegger, gulv og tak innendørs. Korrosjonsklasse C1. Det anbefales å forbore karm med 14 mm bor ca 10 mm inn i karmen for å dekke skruer med MFT Plastpropp. Belastning: lett.



Varenr.	Nobb nr.	GTIN-nr (EAN)	Belegg/utførelse	Dimensjon x maks feste/L	Dim (mm)	Maks feste (mm)	Lengde (mm)	Bokstype	Ant./F-pak
846610	48710775	7034358466105	El.forsinket	6x30/80	6	30	80	C	100
846611	48710786	7034358466112	El.forsinket	6x40/90	6	40	90	D	100
846612	48710794	7034358466129	El.forsinket	6x60/110	6	60	110	D	100

Monteringstips: Bruk hjelpekiler for best resultat!

Bruksmåte:



DISTANSESKRUE

Belastning: Lett

C1



Tre



Torx T25



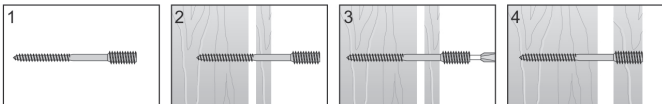
Beskrivelse:

MFT Distanseskruer er produsert i AISI 1022 med elektrolytisk forsinket overflatebelegg. TX25 spor til bruk for skallmontering, lette dør-/vinduskarmer, oppretting av vegger, gulv og tak. For innendørs bruk i korrosjonsklasse C1. Belastning: lett.



Varenr.	Nobb nr.	GTIN-nr (EAN)	Belegg/utførelse	Dimensjon x maks feste/L	Dim (mm)	Lengde (mm)	Maks distanse (mm)	Bokstype	Ant./F-pak
846600	48710805	7034358466006	El.forsinket	6x80	6	80	0-10	C	80
846601	48710813	7034358466013	El.forsinket	6x100	6	100	10-30	D	80
846603	48710832	7034358466037	El.forsinket	6x150	6	150	50-80	F	100

Bruksmåte:



Bordim. festeobjekt - 8 mm

TILBEHØR TIL KARMANKER/KARMHYLSE

Kombibor



Varenr.	Nobb nr.	GTIN-nr (EAN)	Belegg/utførelse	Dimensjon	Dim	Lengde	Forpakning	Ant./F-pak
829910	21107818	7034358299109		5-14 mm				1



Sentrumsbor for kombibor

Varenr.	Nobb nr.	GTIN-nr (EAN)	Belegg/utførelse	Dimensjon	Dim	Lengde	Forpakning	Ant./F-pak
829915	21662762	7034358299154		5 mm				1



Montasjeverktøy for karmanker fast - m/innvendig 6 kant

Varenr.	Nobb nr.	GTIN-nr (EAN)	Belegg/utførelse	Dimensjon	Dim (mm)	Lengde (mm)	Forpakning	Ant./F-pak
829913	21107842	7034358299130		10x90	10	90		1



Plastpropp

Varenr.	Nobb nr.	GTIN-nr (EAN)	Belegg/utførelse	Dimensjon	Dim	Lengde	Forpakning	Ant./F-pak
880120	48710843	7034358801203	Plast	Hvit 14 mm				300

T-nøkkel/T-nøkkel med firkant

Varenr.	Nobb nr.	GTIN-nr (EAN)	Belegg/utførelse	Dimensjon	Dim	Lengde	Forpakning	Ant./F-pak
829911	21107826	7034358299116						1
829912	21107834	7034358299123	Med firkant					1



Fordi alt henger sammen.

MFT

FORDI ALT HENGER SAMMEN

FESTEGUIDE

- Meget godt egnet
- Egnet

		BRUKSOMRÅDER					
		BETONG FJELL	MASSIV TEGL MURSTEIN	LECA HULLTEGL	POREBETONG SIPOREX	GIPS	TRE
	Nylonplugg	■	■	■	■		
	Nylonplugg universal X1	■	■	■	■	■	
	Spikerplugg	■	■				
	Fasadeplugg, kombi	■	■	■	■		
	Fasadeplugg, betong	■	■				
	Fasadeplugg, porebetong			■	■		
	Lettbetongplugg	■	■	■	■		
	Gummiplugg					■	
	Lettbetongfeste	■	■	■	■		
	Universalplugg m/krave	■	■	■	■	■	
	Lettbetongskruer			■	■		
	Plateanker					■	
	Gipsfeste					■	
	Lettfix / Gipsfix					■	
	Ekspresspiker	■	■				
	Murstift	■					
	Slagplugg / Kilepiker	■					
	Himlingfeste	■					
	Karmanker fast	★	★	★			■
	Karmhylse						■
	Treskruer for karmhylse						■
	Betongskruer for karmhylse	■	■				
	Justerskruer						■
	Horizontalskruer	■					■
	Ekspanjonsbolt OP 1*	■					
	Ekspanjonsbolt OP 7*	■					
	Spikeranker	■					
	Betongskruer	■	■				
	Betongskruer OP 1*	■	■	■			
	Slaganker	■					

★ Med nylonplugg 8 x 40

*OP 1 = OPTION 1 (Sprukket/Risset betong)

*OP 7 = OPTION 7 (Usprukket/Urisset betong)



Vi vet hvordan ting **henger** sammen

Helt siden 1832 har MFT utviklet innovative festemidler som åpner nye muligheter, oppfyller strengere krav og passer nye materialer. Egenskapene viser seg på sluttresultatet, både byggherrens - og byggmesterens.

Se mer på hikoki-powertools.no

MFT

EKSPANSJONSBOLT

Belastning: Middels/Tung

Typegodkjent

Bruksområde:
Treverk, braketter og konsoller etc. mot betong

Fakta:

- Gjennomgående montering - gir rask montering
- Krever minimum B20/25 betong
- Typegodkjent
- Stort spekter og mange kvaliteter

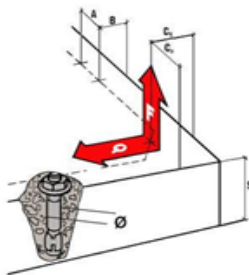
Klipsets egenskaper:

- Øker boltens kapasitet
- Klipsets øvre kant er riflet, for bedre feste i betongen
- Klipsets nedre kant er faset, garanterer en sikker ekspansjon
- Utstående kiler gir et fast grep i underlaget og hindrer klipset å gli ved fastspenning
- Klipset er i et materiale som er avstemt mot materiale i bolten. Dette for å forhindre galvaniske spenninger

Økt gjengelengde:

- Øker boltens kapasitet

Avstand:

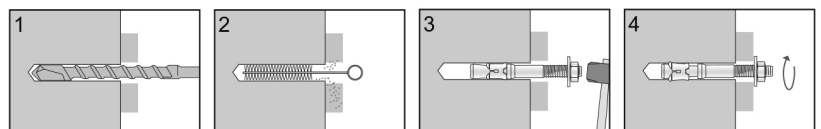


- Eks. 10 mm bolt

Avstand 2 bolter	200 mm
Kantavstand	100 mm
Avstand hjørne	200 mm

$A_{\min} = 20 \times \emptyset$
$B_{\min} = 10 \times \emptyset$
$(C_1 + C_2)_{\min} = 20 \times \emptyset$
$S_{\min} = 1,5 \times \text{mont.dybde}$

Bruksmåte:



Bor hullet med diameter= bolt diameter. Monteringsdybde ifølge med tabellen.

Slå inn ekspansjonsbolten med lette slag. Observer mutterstillingen slik at den beskytter gjengene når bolten slås inn.

Dra til mutteren slik at bolten ekspanderer og kiles fast. Kontroller det riktige tiltrekningsmoment i følge tabellen.

Ferdig feste.

EKSPANSJONSBOLT OP 1

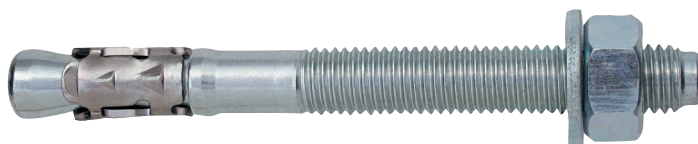
Belastning: Middels/Tung

MFT1000
C3 CLASS

SEISMIC
C1 C2

CE
ETA-16/0926 - OP1

C3



Betong

Beskrivelse:

MFT Ekspansjonsbolt Option 1, varmforsinket MFT1000 i korrosjonsklasse C3 for sprukket/risset og usprukket/urisset betong, min B20/25. Beregnet for innfestning av stål og tredetaljer som beslag, rigler, rekkverk, sviller i utsatte miljøer. Høye uttrekksverdier og mange bruksområder. Bordiameter = boltediameter. Den er typegodkjent med ETA-16/0926 teknisk vurdering og er CE-merket iht. ETAG. Gjennomgående montasje. Boltene oppfyller kravet til seismisk belastning C1 & C2. Belastning: middels/tung.

Varmforsinket

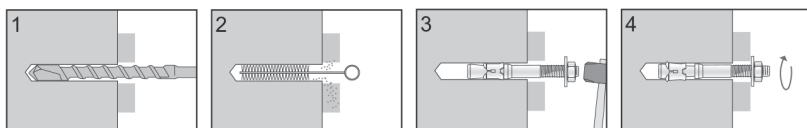
(Boltene har en lys grå farge med klips i syrefast A4)



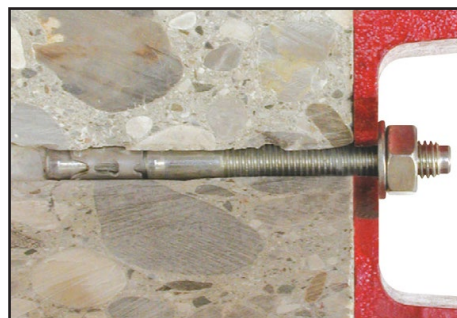
Varenr.	Nobb nr.	GTIN-nr (EAN)	Belegg/utførelse	Dimensjon x maks feste/L	Dim (mm)	Maks feste (mm)	Total lengde (mm)	Min borddybde (mm)	Gjengelengde (mm)	Bokstype	Ant./F-pak
850803*	53290913	7034358508035	Varmforsinket	M8x4/68	8	4	68	70	30	F	50
850805*	53290924	7034358508058	Varmforsinket	M8x10/75	8	10	75	70	30	F	50
850806*	53290932	7034358508065	Varmforsinket	M8x25/90	8	25	90	70	40	F	40
850807*	53290943	7034358508072	Varmforsinket	M8x50/115	8	50	115	70	60	F	60
850809*	53290958	7034358508096	Varmforsinket	M8x100/165	8	100	165	70	80	F	40
850810	53290962	7034358508102	Varmforsinket	M10x10/90	10	10	90	80	40	F	50
850812	53290977	7034358508126	Varmforsinket	M10x35/115	10	35	115	60	55	F	40
850813	53290981	7034358508133	Varmforsinket	M10x55/135	10	55	135	80	85	F	20
850814	53290996	7034358508140	Varmforsinket	M10x75/155	10	75	155	80	85	F	20
850817	53291000	7034358508171	Varmforsinket	M12x20/120	12	20	120	100	65	F	30
850818	53291015	7034358508188	Varmforsinket	M12x45/145	12	45	145	100	85	F	25
850819	53291026	7034358508195	Varmforsinket	M12x70/170	12	70	170	100	85	F	20
850820	53291034	7034358508201	Varmforsinket	M12x100/200	12	100	200	100	85	F	15

* Merkede dimensjoner har kun C1 kategori for seismisk belastning.

Bruksmåte:



Bordim. = BoltDIM

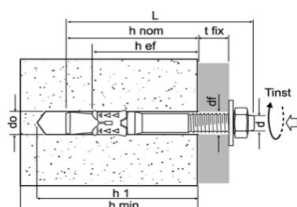


TEKNISK TABELL FOR EKSPANSJONSBOLT

Varmforsinket

1 kN = 100 kg

Ekspansjonsbolt			M8	M10	M12
Min. tykkelse på betong	h_{min}	mm	100	120	150
Min. hulldybde	h_1	mm	70	80	100
Nom. emnedybde	h_{nom}	mm	54	67	81
Min. dybde på bolt	h_{ef}	mm	48	60	72
Hulldiameter	d_o	mm	8	10	12
Innbyrdes avstand	$S_{cr,N}$	mm	140	180	220
Kantavstand	$C_{cr,N}$	mm	70	90	110
Maks uttrekk C20/C25 usprukket	N	kN	4,3	7,6	9,5
Maks uttrekk C20/C25 sprukket	N	kN	2,9	5,7	7,6
Maks skjær C20/25	V	kN	6,1	11,5	16,1
Maks uttrekk C20/25 kategori C1	$S_{seis,C1}$	kN	2,9	5,7	7,6
Maks skjær C20/25 kategori C1	$V_{seis,C1}$	kN	3,7	8,1	14,5
Maks uttrekk C20/25 kategori C2	$N_{seis,C2}$	kN	-	1,6	5,6
Maks skjær C20/25 kategori C2	$V_{seis,C2}$	kN	-	5,7	9,2
Min. innbyrdes avstand	S_{min}	mm	50	60	70
Min. kantavstand	C_{min}	mm	50	60	70
Tiltrekkingskraft	T_{inst}	Nm	20	40	60



L = ankerlengde
 hnom = Nominell emnedybde
 hef = minimum ankerdybde
 d = skrue diameter
 do = hulldiameter
 df = hulldiamter i festelement

tfix = max feste
 h1 = minimum hulldybde
 hmin = minimum tykkelse på underlag
 sw (wrench) = Nøkkelstørrelse
 Tinst = Tiltrekkingskraft (Nm)

Diameter (mm)	Lengde (mm)	Gjengelengde (mm)	do (mm)	tfix (mm)	df (mm)	sw (wrench)	h ₁	h _{min}	h _{ef}	T _{inst}
8	68	30	8	4	9	13	70	100	48	20
8	75	30	8	10	9	13	70	100	48	20
8	90	40	8	25	9	13	70	100	48	20
8	115	60	8	50	9	13	70	100	48	20
8	165	80	8	100	9	13	70	100	48	20
10	90	40	10	10	12	17	80	120	60	40
10	115	55	10	35	12	17	80	120	60	40
10	135	85	10	55	12	17	80	120	60	40
10	155	85	10	75	12	17	80	120	60	40
12	120	65	12	20	14	19	100	150	72	60
12	145	85	12	45	14	19	100	150	72	60
12	175	85	12	70	14	19	100	150	72	60
12	200	85	12	100	14	19	100	150	72	60

EKSPANSJONSBOLT OP 1

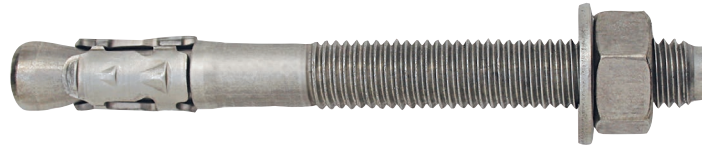
Belastning: Middels/Tung



C5



Betong



Beskrivelse:

MFT Ekspansjonsbolt Option1, syrefast A4 for sprukket/risset og usprukket/urisset betong, min B20/25 i syrefast A4 (AISI 316), korrosjonsklasse C5. Beregnet for innfestning av stål og tredetaljer som beslag, rigler, rekkverk, sviller i utsatte og harde miljøer: kyst, sjø og industri. Den er typegodkjent med ETA-16/0923 teknisk vurdering og er CE-merket ihht. ETAG. Høye uttrekksverdier og mange bruksområder. Bordiameter = boltediameter. Gjennomgående montasje. Boltet oppfyller kravet til seismisk belastning C1 & C2. Belastning: middels/tung.

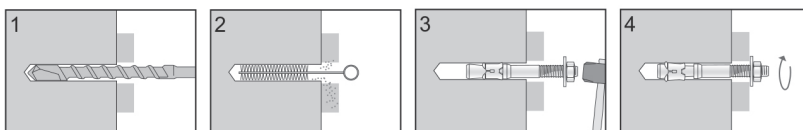
Syrefast/A4



Varenr.	Nobb nr.	GTIN-nr (EAN)	Belegg/utførelse	Dimensjon x maks feste/L	Dim (mm)	Maks feste (mm)	Total lengde (mm)	Bor-dybde (mm)	Gjengelengde (mm)	Bokstype	Ant./F-pak
850506*	53290803	7034358505065	Syrefast/A4	M8x25/90	8	25	90	70	40	F	40
850507*	53290818	7034358505071	Syrefast/A4	M8x50/115	8	50	115	70	60	F	60
850510	53290822	7034358505101	Syrefast/A4	M10x10/90	10	10	90	80	40	F	50
850511	53290837	7034358505118	Syrefast/A4	M10x25/105	10	25	105	80	55	F	50
850513	53290841	7034358505132	Syrefast/A4	M10x55/135	10	55	135	80	85	F	20
850516	53290856	7034358505163	Syrefast/A4	M12x10/110	12	10	110	100	65	F	30
850518	53290860	7034358505187	Syrefast/A4	M12x45/145	12	45	145	100	85	F	25
850519	53290875	7034358505194	Syrefast/A4	M12x70/170	12	70	170	100	85	F	20
850520	53290886	7034358505200	Syrefast/A4	M12x100/200	12	100	200	100	85	F	20

* Merkede dimensjoner har kun C1 kategori for seismisk belastning.

Bruksmåte:



Bordim. = Boltedim

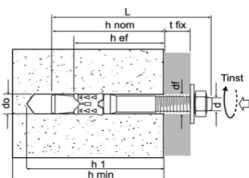


TEKNISK TABELL FOR EKSPANSJONSBOLT

Syrefast/A4

1 kN = 100 kg

Ekspansjonsbolt			M8	M10	M12
Min. tykkelse på betong	h_{min}	mm	100	120	150
Min. hulldybde	h_1	mm	70	80	100
Nom. emnedybde	h_{nom}	mm	54	67	81
Min. dybde på bolt	h_{ef}	mm	48	60	72
Hulldiameter	d_o	mm	8	10	12
Innbyrdes avstand	$S_{ct,N}$	mm	140	180	220
Kantavstand	$C_{ct,N}$	mm	70	90	110
Maks uttrekk C20/C25 usprukket	N	kN	4,3	7,6	9,5
Maks uttrekk C20/C25 sprukket	N	kN	2,4	4,3	5,7
Maks skjær C20/25	V	kN	6,5	10,4	15
Maks uttrekk C20/25 kategori C1	$S_{ses,C1}$	kN	2,0	4,3	5,7
Maks skjær C20/25 kategori C1	$V_{ses,C1}$	kN	4,4	6,8	8,7
Maks uttrekk C20/25 kategori C2	$N_{ses,C2}$	kN	-	1,1	4,2
Maks skjær C20/25 kategori C2	$V_{ses,C2}$	kN	-	6,8	8,7
Min. innbyrdes avstand	S_{min}	mm	50	60	70
Min. kantavstand	C_{min}	mm	50	60	70
Tiltrekkingskraft	T_{inst}	Nm	20	40	60



L = ankerlengde
 h_{nom} = Nominell emnedybde
 h_{ef} = minimum ankerdybde
 d = skruediameter
 d_o = hulldiameter
 d_f = hulldiameter i festeelement

t_{fix} = max feste
 h₁ = minimum hulldybde
 h_{min} = minimum tykkelse på underlag
 sw (wrench) = Nøkkelstørrelse
 T_{inst} = Tiltrekkingskraft (Nm)

Diameter (mm)	Lengde (mm)	Gjengelengde (mm)	d _o (mm)	t _{fix} (mm)	d _f (mm)	sw (wrench)	h ₁	h _{min}	h _{ef}	T _{inst}
8	90	40	8	25	9	13	70	100	48	20
8	115	60	8	50	9	13	70	100	48	20
10	90	40	10	10	12	17	80	120	60	40
10	105	55	10	25	12	17	80	120	60	40
10	135	85	10	55	12	17	80	120	60	40
12	110	65	12	10	14	19	100	150	72	60
12	145	85	12	45	14	19	100	150	72	60
12	170	85	12	70	14	19	100	150	72	60
12	200	85	12	100	14	19	100	150	72	60

EKSPANSJONSBOLT OP 7

Belastning: Middels/Tung

C1



Betong



Beskrivelse:

MFT Ekspansjonsbolt elektrolytisk forsinket i korrosjonsklasse C1 er beregnet for innfestning av stål og tredetaljer som beslag, rigler, rekkverk, sviller og beslag mot urisett betong. Den er typegodkjent med ETA-12/0369 teknisk vurdering og er CE-merket ihht. ETAG. Høye uttrekksverdier og mange bruksområder. Belastning: middels/tung.

Elektrolytisk forsinket



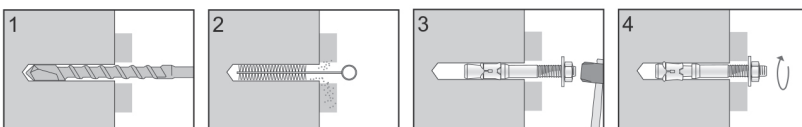
Varenr.	NOBB-nr.	GTIN-nr. (EAN)	Belegg/utførelse	Dimensjon x maks feste/L	Dim. (mm)	Maks feste (mm)	Total lengde (mm)	Min. borddybde (mm)	Gjengelengde (mm)	Boks-type	Ant./F-pak
850001 ¹	48710862	70343585000014	El.forsinket	M6x15/65	6	15	65	50	40	D	100
850002 ¹	48710877	70343585000021	El.forsinket	M6x50/100	6	50	100	55	58	F	100
850003 ¹	48710881	70343585000038	El.forsinket	M8x5/50	8	5	50	60	23	C	50
850004 ¹	48710896	70343585000045	El.forsinket	M8x7/65	8	7	65	60	38	C	50
850005 ¹	48710900	70343585000052	El.forsinket	M8x15/75	8	15	75	60	48	C	50
850006 ²	48710915	70343585000069	El.forsinket	M8x30/93	8	30	93	65	50	D	50
850007 ¹	48710926	70343585000076	El.forsinket	M8x55/115	8	55	115	60	83	F	50
850008 ³	48710934	70343585000083	El.forsinket	M10x5/63	10	5	63	55	25	D	50
850009 ²	48710945	70343585000090	El.forsinket	M10x20/93	10	20	93	70	50	F	50
850010 ¹	48710953	70343585000106	El.forsinket	M10x30/100	10	30	100	70	60	F	40
850011 ²	48710964	70343585000113	El.forsinket	M10x50/123	10	50	123	70	60	F	35
850012 ²	48710972	70343585000120	El.forsinket	M10x70/143	10	70	143	70	70	F	35
850013 ³	48710983	70343585000137	El.forsinket	M12x7/80	12	7	80	85	40	D	25
850014 ¹	48710998	70343585000144	El.forsinket	M12x20/110	12	20	110	85	68	F	35
850015 ¹	48711002	70343585000151	El.forsinket	M12x48/135	12	48	135	85	93	F	25
850016 ¹	48711017	70343585000168	El.forsinket	M12x70/160	12	70	160	85	93	F	25
850017 ¹	48711021	70343585000175	El.forsinket	M12x100/185	12	100	185	85	93	E	15
850018 ³	48711036	70343585000182	El.forsinket	M12x150/240	12	150	240	85	93	E	15

¹ Merkede dimensjoner dekkes av ETA-12/0369 serifikatet.

² Merkede dimensjoner dekkes av ny ETA-24/0346 serifikatet.

³ Merkede dimensjoner dekkes ikke av ETA/CE serifikatet.

Bruksmåte:



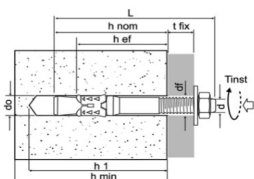
Bordim. = Boltdim.

TEKNISK TABELL FOR EKSPANSJONSBOLT

Elektrolytisk forsinket

1 kN = 100 kg

Ekspansjonsbolt			M6	M8	M10	M12
Min. tykkelse på betong	h_{min}	mm	100	100	100	120
Min. hulldybde	h_1	mm	50	60	70	85
Nom. emnedybde	h_{nom}	mm	41	48	59	71
Min. dybde på bolt	h_{ef}	mm	35	40	50	60
Hulldiameter	d_o	mm	6	8	10	12
Innbyrdes avstand	$S_{ct,N}$	mm	105	120	150	180
Kantavstand	$C_{ct,N}$	mm	53	60	75	90
Maks uttrekk C20/C25	N	kN	2,4	3,6	4,8	9,5
Maks skjær C20/C25	V	kN	2,9	4,3	7,0	8,8
Min. innbyrdes avstand	S_{min}	mm	50	60	75	90
Min. kantavstand	C_{min}	mm	50	60	75	90
Tiltrekkingskraft	T_{inst}	Nm	6	15	25	50



L = ankerlengde
 h_{nom} = nominell emnedybde
 h_{ef} = minimum ankerdybde
 d = skruediameter
 d_o = hulldiameter
 d_f = hulldiameter i festelement

t_{fix} = max feste
 h₁ = minimum hulldybde
 h_{min} = minimum tykkelse på underlag
 sw (wrench) = nøkkelstørrelse
 T_{inst} = tiltrekkingskraft (Nm)

Diameter (mm)	Lengde (mm)	Gjengelengde (mm)	d _o (mm)	t _{fix} (mm)	d _f (mm)	sw (wrench)	h ₁	h _{min}	h _{nom}	h _{ef}	T _{inst}
6	65	40	6	15	7	10	50	100	41	35	6
8	50	23	8	5	9	13	60	100	48	40	15
8	65	38	8	7	9	13	60	100	48	40	15
8	75	48	8	15	9	13	60	100	48	40	15
8	93	65	8	30	9	13	60	100	48	40	15
8	115	83	8	55	9	13	60	100	48	40	15
10	63	25	10	5	12	17	55	100	59	50	25
10	90	55	10	20	12	17	70	100	59	50	25
10	100	60	10	30	12	17	70	100	59	50	25
10	123	60	10	50	12	17	70	100	59	50	25
10	145	85	10	75	12	17	70	100	59	50	25
12	80	40	12	7	14	19	85	120	71	60	50
12	110	68	12	20	14	19	85	120	71	60	50
12	135	93	12	45	14	19	85	120	71	60	50
12	160	93	12	70	14	19	85	120	71	60	50
12	185	93	12	100	14	19	85	120	71	60	50
12	240	93	12	155	14	19	85	120	71	60	50

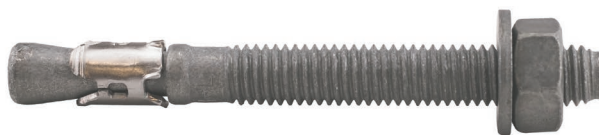
EKSPANSJONSBOLT OP 7

Belastning: Middels/Tung

C3



Betong



MFT1000
C3 CLASS



Beskrivelse:

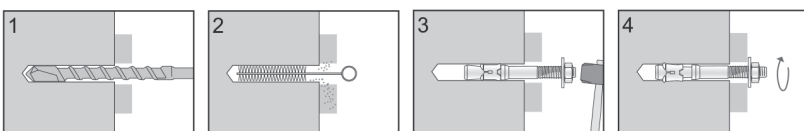
MFT Ekspansjonsbolt OP7 varmforsinket i korrosjonsklasse C3 er beregnet for innfestning av stål og tredetaljer som beslag, rigler, rekkverk, sviller, beslag mot urisset betong i utsatte miljøer: kyst, sjø og industri. Den er typegodkjent med ETA-13/0366 teknisk vurdering og er CE-merket ihht. ETAG. Høye uttrekksverdier og mange bruksområder. Belastning: middels/tung.

Varmforsinket



Varenr.	Nobb nr.	GTIN-nr (EAN)	Belegg/utførelse	Dimensjon x maks feste/L	Dim (mm)	Maks feste (mm)	Total lengde (mm)	Min borddybde (mm)	Gjengelengde (mm)	Boks-type	Ant./F-pak
850900	48711085	7034358509000	Varmforsinket	M6x3/45	6	3	45	55	20		100
850901	48711093	7034358509017	Varmforsinket	M6x15/65	6	15	65	50	40	D	100
850902	48711104	7034358509024	Varmforsinket	M6x50/100	6	50	100	50	60	F	100
850903	48711112	7034358509031	Varmforsinket	M8x5/50	8	5	50	60	23	C	50
850904	48711123	7034358509048	Varmforsinket	M8x7/65	8	7	65	60	38	C	50
850905	48711138	7034358509055	Varmforsinket	M8x15/75	8	15	75	60	48	D	50
850906	48711142	7034358509062	Varmforsinket	M8x30/90	8	30	90	60	63	D	40
850907	48711157	7034358509079	Varmforsinket	M8x55/115	8	55	115	60	83	F	60
850908	48711161	7034358509086	Varmforsinket	M8x105/165	8	105	165	60	88	E	40
850909	48711176	7034358509093	Varmforsinket	M10x5/60	10	5	60	70	28	D	50
850910	48711180	7034358509109	Varmforsinket	M10x20/90	10	20	90	70	55	F	50
850911	48711195	7034358509116	Varmforsinket	M10x50/120	10	50	120	70	85	F	40
850912	48711206	7034358509123	Varmforsinket	M10x75/145	10	75	145	70	85	D	20
850913	48711214	7034358509130	Varmforsinket	M12x7/80	12	7	80	85	40	D	25
850914	48711225	7034358509147	Varmforsinket	M12x20/110	12	20	110	85	68	F	30
850915	48711233	7034358509154	Varmforsinket	M12x48/135	12	48	135	85	93	F	25
850916	48711244	7034358509161	Varmforsinket	M12x100/185	12	10	185	85	93	E	20
850917	48711252	7034358509178	Varmforsinket	M12x150/240	12	150	240	85	115	E	15

Bruksmåte:



Bordim. = Boltdim

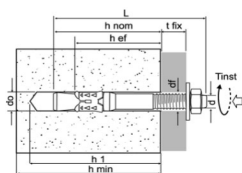
TEKNISK TABELL FOR EKSPANSJONSBOLT

Varmforsinket

1 kN = 100 kg

Ekspansjonsbolt		M6	M8	M10	M12
Min. tykkelse på betong	h_{min} mm	100	100	100	120
Min. hulldybde	h_1 mm	50	60	70	85
Nom. emnedybde	h_{nom} mm	41	48	59	71
Min. dybde på bolt	h_{ef} mm	35	40	50	60
Hulldiameter	d_o mm	6	8	10	12
Innbyrdes avstand	$S_{cr,N}$ mm	105	120	150	180
Kantavstand	$C_{cr,N}$ mm	53	60	75	90
Maks uttrekk C20/C25	N kN	2,9	5,7	5,7	11,2
Maks skjær C20/C25	V kN	3,1	4,4	6,6	9,6
Min. innbyrdes avstand	S_{min} mm	50	60	75	90
Min. kantavstand	C_{min} mm	50	60	75	90
Tiltrekkingskraft	T_{inst} Nm	6	15	25	50

Redusert dybde på bolt		30	30	35	45
Maks uttrekk C20/C25	N kN	2,4	2,9	2,9	5,7
Maks skjær C20/C25	V kN	3,1	4,4	6,6	9,6



L = ankerlengde
 hnom = nominell emnedybde
 hef = minimum ankerdybde
 d = skruediameter
 Do = hulldiameter
 df = hulldiameter i festeelement

tfix = max feste
 h1 = minimum hulldybde
 hmin = minimum tykkelse på underlag
 sw (wrench) = nøkkelstørrelse
 Tinst = tiltrekkingskraft (Nm)

Diameter (mm)	Lengde (mm)	Gjengelengde (mm)	do (mm)	tfix (mm)	df (mm)	sw (wrench)	h_1	h_{min}	h_{ef}	T_{inst}
6	45	20	6	3	50	10	50	100	35	6
6	65	40	6	15	7	10	50	100	35	6
6	100	60	6	50	7	10	50	100	35	6
8	50	23	8	5	9	13	60	100	40	15
8	65	38	8	7	9	13	60	100	40	15
8	75	48	8	15	9	13	60	100	40	15
8	90	63	8	30	9	13	60	100	40	15
8	115	83	8	55	9	13	60	100	40	15
8	165	88	8	105	9	13	60	100	40	15
10	60	28	10	5	12	17	70	100	50	25
10	90	55	10	20	12	17	70	100	50	25
10	120	85	10	50	12	17	70	100	50	25
10	145	85	10	75	12	17	70	100	50	25
12	80	40	12	7	14	19	85	120	60	50
12	110	68	12	20	14	19	85	120	60	50
12	135	93	12	45	14	19	85	120	60	50
12	185	93	12	100	14	19	85	120	60	50
12	240	93	12	155	14	19	85	120	60	50

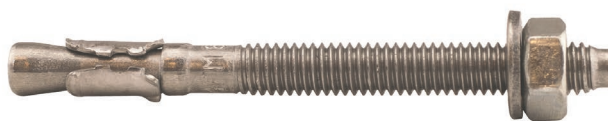
EKSPANSJONSBOLT OP 7

Belastning: Middels/Tung

C5



Betong



*Gjelder ikke M6

Beskrivelse:

MFT Ekspansjonsbolt OP7 syrefast A4 i korrosjonsklasse C5 er beregnet for innfestning av stål og tredetaljer som beslag, rigler, rekkverk, sviller, beslag mot urisnet betong i utsatt og harde miljøer: kyst, sjø og industri. Den er typegodkjent med ETA-12/370 teknisk vurdering og er CE-merket iht. ETAG. Høye uttrekksverdier og mange bruksområder. Belastning: middels/tung.

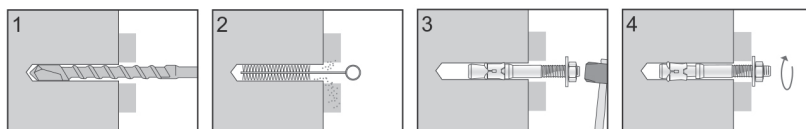
Syrefast/A4



Varenr.	Nobb nr.	GTIN-nr (EAN)	Belegg/utførelse	Dimensjon x maks feste/L	Dim (mm)	Maks feste (mm)	Total lengde (mm)	Min borddybde (mm)	Gjengelengde (mm)	Bokstype	Ant./F-pak
850601*	48711320	7034358506016	Syrefast/A4	M6x15/65*	6	15	65	50	40	D	100
850605	48711335	7034358506054	Syrefast/A4	M8X15/75	8	15	75	60	48	C	50
850607	48711346	7034358506078	Syrefast/A4	M8 x 55/115	8	55	115	115	83		50
850609	48711354	7034358506092	Syrefast/A4	M10 x 5/75	10	5	75	75	43		50
850610	48711365	7034358506108	Syrefast/A4	M10 x 20/90	10	20	90	90	55		50
850611	48711373	7034358506115	Syrefast/A4	M10X50/120	10	50	120	70	85	F	50
850612*	48711384	7034358506122	Syrefast/A4	M12X7/80	12	7	80	85	40	D	25
850613	48711392	7034358506139	Syrefast/A4	M12X10/100	12	10	100	85	58	D	25
850614	48711403	7034358506146	Syrefast/A4	M12 x 45/135	12	45	135	135	93		25
850615	48711418	7034358506153	Syrefast/A4	M12 x 70/160	12	70	160	160	93		25

* Merkede dimensjoner dekkes ikke av ETA/CE sertifikatet.

Bruksmåte:



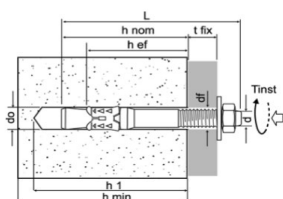
Bordim. = Bolttdim

TEKNISK TABELL FOR EKSPANSJONSBOLT

Syrefast A4

1 kN = 100 kg

Ekspansjonsbolt		M6	M8	M10	M12	
Min. tykkelse på betong	h_{min}	mm	100	100	100	120
Min. hulldybde	h_1	mm	50	60	70	85
Nom. emnedybde	h_{nom}	mm	41	48	59	71
Min. dybde på bolt	h_{ef}	mm	35	40	50	60
Hulldiameter	d_o	mm	6	8	10	12
Innbyrdes avstand	$S_{ct,N}$	mm	105	120	150	180
Kantavstand	$C_{ct,N}$	mm	53	60	75	90
Maks uttrekk C20/C25	N	kN	1,6	3,6	5,7	11,1
Maks skjær C20/C25	V	kN	3,0	6,4	10,1	14,8
Min. innbyrdes avstand	S_{min}	mm	50	60	75	90
Min. kantavstand	C_{min}	mm	50	60	75	90
Tiltrekingskraft	T_{inst}	Nm	6	15	25	50



L = ankerlengde
 h_{nom} = Nominell emnedybde
 h_{ef} = minimum ankerdybde
 d = skruediameter
 d_o = hulldiameter
 d_f = hulldiamter i festelement

t_{fix} = max feste
 h_1 = minimum hulldybde
 h_{min} = minimum tykkelse på underlag
 sw (wrench) = Nøkkelstørrelse
 T_{inst} = Tiltrekingskraft (Nm)

Diameter (mm)	Lengde (mm)	Gjengelengde (mm)	d_o (mm)	t_{fix} (mm)	d_f (mm)	sw (wrench)	h_1	h_{min}	h_{ef}	T_{inst}
6	65	40	6	15	7	10	50	100	35	6
8	75	48	8	15	9	13	60	100	40	15
8	115	83	8	55	9	13	60	100	40	15
10	75	43	10	5	12	17	70	100	50	25
10	90	55	10	20	12	17	70	100	50	25
10	120	85	10	50	12	17	70	100	50	25
12	80	40	12	7	14	19	85	120	60	50
12	100	58	12	10	14	19	85	120	60	50
12	135	93	12	45	14	19	85	120	60	50
12	160	93	12	70	14	19	85	120	60	50

SPIKERANKER

Belastning: Middels/Tung

C1



Betong



Beskrivelse:

MFT Spikeranker er produsert i herdet karbonstål og er elektrolytisk forsinket. Korrosjonsklasse C1. Det er utstedt ETA-vurdering for spikerankeret, ETA-16/0488. Enkel montering - bor hullet og slå inn ankeret. Kort forankringsdybde gir effektiv og kostnadseffektiv montasje. Lav byggehøyde på hodet.

Elektrolytisk forsinket



Varenr.	Nobb nr.	GTIN-nr (EAN)	Belegg/utførelse	Dimensjon x maks feste/L	Maks. feste	Total lengde	Min. borydybde	Ant./F-pak	D-pak	Forpakning
871000	56435956	7034358710000	Elektrolytisk forsinket	6x10/45	10	45	40	100	8	C
871002	56435960	7034358710024	Elektrolytisk forsinket	6x15/50	15	50	40	100	8	C
871004	56435975	7034358710048	Elektrolytisk forsinket	6x20/55	20	55	40	50	8	C
871006	56435986	7034358710062	Elektrolytisk forsinket	6x35/70	35	70	40	50	8	C
871008	56435994	7034358710086	Elektrolytisk forsinket	6x50/90	50	90	40	50	8	C

Alt på et sted med **Systembox**

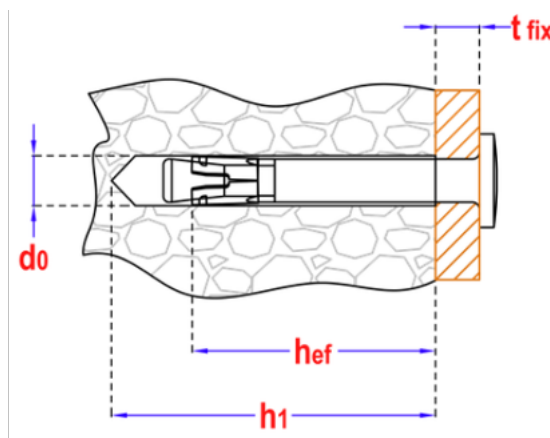
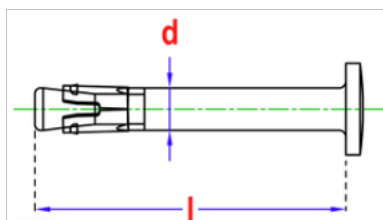


TEKNISK TABELL FOR SPIKERANKER

Elektrolytisk forsinket

Innfestningsdybde	h_{ef}	mm	30
Minimum betongtykkelse	h_{min}	mm	80
Hulldiameter i festelement	d_f	mm	7
Hodediameter	d_k	mm	13

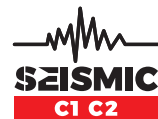
Max uttrekksverdier			
Min. innbyrdes avstand	S_{cr}	mm	100
	for $C_{cr} \geq$	mm	200
Min. kantavstand	C_{cr}	mm	100
	for $S_{cr} \geq$	mm	200
Anbefalt last C12/15	F_{appr}	kN	1.90
Anbefalt last C20/25 > C50/60	F_{appr}	kN	2.81



Diameter (mm)	Lengde (mm)	d_0 (mm)	h_1 (mm)	h_{ef} (mm)	T_{fix} (mm)
6	45	6	40	30	10
6	50	6	40	30	15
6	55	6	40	30	20
6	70	6	40	30	35
6	90	6	40	30	55

SIKKERHETSANKER OP1

Belastning: Middels/Tung



C1



Beskrivelse:

MFT Sikkerhetsanker Option1 elforsinket i korrosjonsklasse C1 for sprukket/risset og usprukket/urisset betong >B20/25. Typegodkjent ETA-16/0824. Høye uttrekksverdier - krever godkjente kant og innbyrdes avstand. For montering av stålkonstruksjoner, stasjonære maskiner etc innendørs. Ankeret oppfylder kravet til seismisk belastning C1 (sprekk<0,5 mm) og C2 (sprekk<0,8 mm) Belastning: middels/tung.

Elektrolytisk forsinket



Varenr.	Nobb nr.	GTIN-nr (EAN)	Belegg/utførelse	Dimensjon x maks feste/L	Dim (mm)	Maks feste (mm)	Total lengde (mm)	Min borchdybde (mm)	Boks-type	Ant./F-pak
879204	53290735	7034358792044	Elforsinket	M8 12x20/90	8	20	90	85	F	50
879205	53290746	7034358792051	Elforsinket	M8 12x50/120	8	50	120	85	F	25
879207	53290754	7034358792075	Elforsinket	M10 15x20/100	10	20	100	95	F	25
879208	53290765	7034358792082	Elforsinket	M10 15x50/130	10	50	130	95	F	20
879211	53290773	7034358792112	Elforsinket	M12 18x25/125	12	25	125	115	F	15
879212	53290784	7034358792129	Elforsinket	M12 18x50/150	12	50	150	115	F	10
879216	53290792	7034358792167	Elforsinket	M16 24x50/165	16	50	165	130	F	6

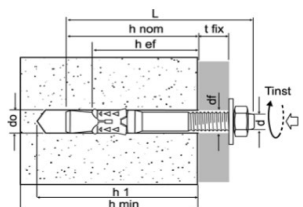


TEKNISK TABELL FOR SIKKERHETSANKER

Elektrolytisk forsinket

1 kN = 100 kg

Sikkerhetsanker			M8	M10	M12	M16
Min. tykkelse på betong	h_{min}	mm	120	140	180	200
Min. hulldybde	h_1	mm	85	95	115	130
Nom. emnedybde	h_{nom}	mm	70	80	100	115
Min. dybde på bolt	h_{ef}	mm	59	67	88	99
Hulldiameter	d_o	mm	12	15	18	24
Innbyrdes avstand	$S_{cr,N}$	mm	177	201	264	297
Kantavstand	$C_{cr,N}$	mm	89	101	132	149
Maks uttrekk C20/C25 usprukket	N	kN	10,9	13,2	19,8	23,6
Maks uttrekk C20/C25 sprukket	N	kN	5,7	7,6	11,9	16,9
Maks skjær C20/25	V	kN	14,9	24,0	28,6	55,4
Maks uttrekk C20/25 kategori C1	$S_{ses,C1}$	kN	5,7	7,6	11,9	16,9
Maks skjær C20/25 kategori C1	$V_{ses,C1}$	kN	7,4	11,4	11,4	27,7
Maks uttrekk C20/25 kategori C2	$N_{ses,C2}$	kN	1,9	3,7	7,3	13,7
Maks skjær C20/25 kategori C2	$V_{ses,C2}$	kN	5,8	9,7	9,7	25,1
Min. innbyrdes avstand	S_{min}	mm	60	70	80	100
Min. kantavstand	C_{min}	mm	60	70	80	100
Tiltrekingskraft	T_{inst}	Nm	20	45	80	150



L = ankerlengde
 h_{nom} = Nominell emnedybde
 h_{ef} = minimum ankerdybde
 d = skruediameter
 d_o = hulldiameter
 d_f = hulldiameter i festelement

t_{fix} = max feste
 h₁ = minimum hulldybde
 h_{min} = minimum tykkelse på underlag
 sw (wrench) = Nøkkelstørrelse
 T_{inst} = Tiltrekingskraft (Nm)

Dimensjon	Diameter (mm)	Lengde (mm)	Gjengelengde (mm)	d _o (mm)	t _{fix} (mm)	d _f (mm)	sw (wrench)	h ₁	h _{min}	h _{ef}	T _{inst}
M8 12x20/90	12	90	30	12	20	14	13	85	120	59	20
M8 12x50/120	12	120	30	12	50	14	13	85	120	59	20
M10 15x20/100	15	100	40	15	20	17	17	95	140	67	45
M10 15x50/130	15	130	60	15	50	17	17	95	140	67	45
M12 18x25/125	18	125	80	18	25	20	19	115	180	88	80
M12 18x50/150	18	150	40	18	50	20	19	115	180	88	80
M16 24x50/165	24	165	55	24	50	26	24	130	200	99	150

BETONGSKRUE

Belastning: Lett/Middels



C1



Betong



Senkhode - Torx T30

Beskrivelse:

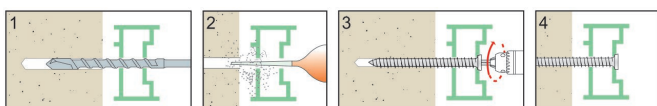
MFT Betongskruer med senkhode som forsenkes i materialet. Elektrolytisk forsinket i korrosjonsklasse C1. Høye uttrekksverdier og ideel for begrenset betongtykkelse. Gjennomgående montering. Helgjengen. Enkel å demontere. T30 bitsspor. Belastning: lett/middels.

Elektrolytisk forsinket



Varenr.	Nobb nr.	GTIN-nr (EAN)	Belegg/utførelse	Dimensjon x maks feste/L	Dim (mm)	Maks feste (mm)	Lengde (mm)	Bor Ø (mm)	Bordybde B20/25 (mm)	Boks-type	Ant./F-pak
841110	48711437	7034358411105	El.forsinket	7,5x52/72	7,5	52	72	6	75	D	100
841111	48711441	7034358411112	El.forsinket	7,5x62/92	7,5	62	92	6	95	D	70
841112	48711456	7034358411129	El.forsinket	7,5x82/112	7,5	82	112	6	115	F	100
841113	48711460	7034358411136	El.forsinket	7,5x102/132	7,5	102	132	6	135	F	100

Bruksmåte:



Tillatt belastning:

1 kN = 100 kg

Mont. dybde mm	Maks uttrekk kN Betong C20/25
30	1,3
50	1,9

BETONGSKRUE 6KT OP1

Belastning: Middels/Tung



C3



Betong



HEX

★MFT1000★
C3 CLASS

Gjelder 8 mm



Gjelder 10, 12 og 14 mm



Beskrivelse:

MFT Betongskruer Option1 med MFT1000 overflatebelegg, mekanisk galvanisert og testet 1000 timer i saltåkekammer. Korrosjonsklasse C3. Høye uttrekksverdier og ideel for begrenset betongtykkelse. Hi/low gjenger. Gjennomgående montering. Delgjennget. Enkel å demontere. Sekskanthode uten skive. Belastning: middels/tung.

Mekanisk galvanisert



Varenr.	Nobb nr.	GTIN-nr (EAN)	Belegg/utførelse	Dim x maks feste/L	Hulldiam. feste-element	Bor Ø Betong (mm)	Maks feste (mm)	Lengde (mm)	Min bordybde (mm)	Bokstype	Ant./F-pak
841150	53627783	7034358411501	Mek galv	8x5/60	8	6	5	60	45	D	100
841152	53627798	7034358411525	Mek galv	8x25/80	8	6	25	80	45	F	100
841153	53627802	7034358411532	Mek galv	8x35/90	8	6	35	90	45	F	100
841155	53627817	7034358411556	Mek galv	8x55/110	8	6	55	110	45	F	100
841157	53627836	7034358411570	Mek galv	10x15/80	12	8	15	80	75	F	50
841159	53627855	7034358411594	Mek galv	10x35/100	12	8	35	100	75	F	50
841160	53627866	7034358411600	Mek galv	10x55/120	12	8	55	120	75	F	50
841162	53627874	7034358411624	Mek galv	12x5/80	14	10	5	80	85	D	25
841164	53627893	7034358411648	Mek galv	12x35/110	14	10	35	110	85	F	25
841165	53627904	7034358411655	Mek galv	12x55/130	14	10	55	130	85	F	25
841167	53627912	7034358411679	Mek galv	14x10/105	16	12	10	105	105	F	20
841168	53627923	7034358411686	Mek galv	14x35/130	16	12	35	130	105	F	20
841169	53627938	7034358411693	Mek galv	14x55/150	16	12	55	150	105	F	20

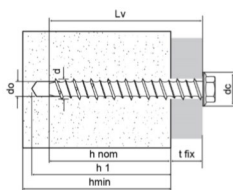
Teknisk tabell for betongskruer
- se side 60.

TEKNISK TABELL FOR BETONGSKRUE

Mekanisk galvanisert

1 kN = 100 kg

Betongskruer OP1			M8	M10	M12	M14
Min. tykkelse på betong	h_{min}	mm	100	110	130	150
Min. hulldybde	h_1	mm	64	85	85	105
Nom. emnedybde	h_{nom}	mm	55	75	75	95
Min. dybde på bolt	h_{ef}	mm	42,6	50,6	58,1	75,4
Hulldiameter	d_o	mm	6	8	10	12
Maks uttrekk C20/C25 usprukket	N	kN	2,4	3,1	7,6	9,9
Maks uttrekk C20/C25 sprukket	N	kN	1,0	1,4	3,6	4,8
Maks skjær C20/25	V	kN	5,5	6,4	10,1	18
Min. innbyrdes avstand	S_{min}	mm	40	50	60	70
Min. kantavstand	C_{min}	mm	40	50	60	70
Tiltrekingskraft	T_{inst}	Nm	20	40	60	80



L = ankerlengde
 h_{nom} = Nominell emnedybde
 h_{ef} = minimum ankerdybde
 d = skruediameter
 d_o = hulldiameter
 d_f = hulldiamter i festelement

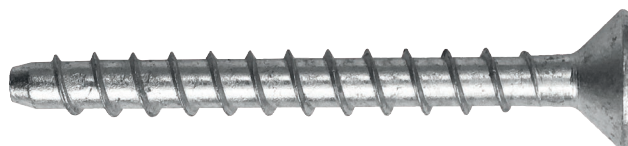
t_{fix} = max feste
 h_1 = minimum hulldybde
 h_{min} = minimum tykkelse på underlag
 sw (wrench) = Nøkkelstørrelse
 T_{inst} = Tiltrekingskraft (Nm)

Diameter (mm)	Lengde (mm)	d_f (mm)	d_o (mm)	t_{fix} (mm)	sw (wrench)	h_1	h_{min}	h_{ef}	T_{inst}
8	60	8	6	5	10	64	100	42,6	20
8	80	8	6	25	10	64	100	42,6	20
8	90	8	6	35	10	64	100	42,6	20
8	110	8	6	55	10	64	100	42,6	20
10	70	12	8	5	13	70	110	50,6	40
10	80	12	8	15	13	70	110	50,6	40
10	90	12	8	25	13	70	110	50,6	40
10	100	12	8	35	13	70	110	50,6	40
10	120	12	8	55	13	70	110	50,6	40
12	80	14	10	5	17	80	130	58,1	60
12	100	14	10	25	17	80	130	58,1	60
12	110	14	10	35	17	80	130	58,1	60
12	130	14	10	55	17	80	130	58,1	60
14	105	16	12	10	19	100	150	75,4	80
14	130	16	12	35	19	100	150	75,4	80
14	150	16	12	55	19	100	150	75,4	80

BETONGSKRUE

Belastning: Middels/Tung

C5



Beskrivelse:

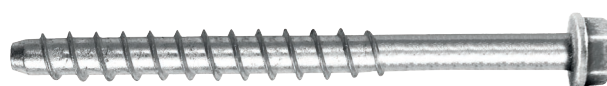
MFT Betongskruer med forsenket hode er et bi-metall produkt bestående av syrefast A4 stål med påsveiset karbonstål i tuppen. Karbonstålet sørger for at skruen kan skrues inn uten å ødelegge gjengene på det mykere syrefaste stålet. Betongskruen er beregnet for montering av tre og ståldetaljer mot betong. Skruen kan brukes på f.eks. rekkverk, skinner, sviller etc.

Syrefast A4 - Forsenket



Varenr.	Nobb nr.	GTIN-nr (EAN)	Belegg/utførelse	Dim x maks feste/L	Hulldiam. feste-element	Bor Ø Betong (mm)	Maks feste (mm)	Lengde (mm)	Min bordybde (mm)	Boks-type	Ant./F-pak
840104	57852056	7034358401045	Syrefast A4	6x10/80	8	6	10	80	65	F	50
840105	57852060	7034358401052	Syrefast A4	6x45/115	8	6	45	115	65	F	50
840108	57852075	7034358401083	Syrefast A4	8x10/95	12	8	10	95	95	F	25
840109	57852086	7034358401090	Syrefast A4	8x25/110	12	8	25	110	95	F	25
840110	57852094	7034358401106	Syrefast A4	8x45/130	12	8	45	130	95	F	25
840115	57852105	7034358401151	Syrefast A4	10x15/115	14	10	15	115	110	F	20
840117	57852113	7034358401175	Syrefast A4	10x50/150	14	10	50	150	110	F	20

C5



Syrefast A4 - HEX

Varenr.	Nobb nr.	GTIN-nr (EAN)	Belegg/utførelse	Dim x maks feste/L	Hulldiam. feste-element	Bor Ø Betong (mm)	Maks feste (mm)	Lengde (mm)	Min bordybde (mm)	Boks-type	Ant./F-pak
841180	57848261	7034358411808	Syrefast A4	6x5/75	8	6	7	75	65	F	100
841181	57848276	7034358411815	Syrefast A4	6x25/95	8	6	25	95	65	F	100
841182	57848280	7034358411822	Syrefast A4	6x45/115	8	6	45	115	65	F	100
841184	57848295	7034358411846	Syrefast A4	8x5/90	12	8	5	90	95	F	50
841185	57848306	7034358411853	Syrefast A4	8x25/110	12	8	25	110	95	F	50
841186	57848314	7034358411860	Syrefast A4	8x45/130	12	8	45	130	95	F	50
841189	57848325	7034358411891	Syrefast A4	10x5/105	14	10	5	105	110	F	25
841190	57848333	7034358411907	Syrefast A4	10x35/135	14	10	35	135	110	F	25
841191	57848344	7034358411914	Syrefast A4	10x50/150	14	10	50	150	110	F	25
841194	57848352	7034358411945	Syrefast A4	12x5/125	16	12	5	125	130	F	20
841195	57848363	7034358411952	Syrefast A4	12x30/150	16	12	30	150	130	F	20

Teknisk tabell for betongskruer
- se side 60.

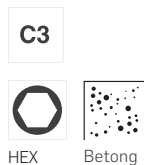
Fordi alt henger sammen.

MFT

FORDI ALT HENGER SAMMEN

BETONGSKRUE 6KT hode

Belastning: Middels/Tung



Beskrivelse:

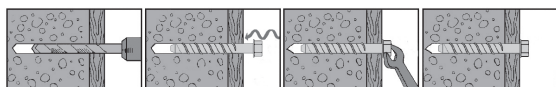
MFT Betongskruer med MFT1000 overflatebelegg, varmforsinket er testet 1000 timer i saltåkekammer. Korrosjonsklasse C3. Høye uttrekksverdier og ideell for begrenset betongtykkelse. Hi/low gjenger. Gjennomgående montering. Delgjennget. Enkel å demontere. Sekskanthode uten skive. Belastning: middels/tung.

Varmforsinket



Varenr.	Nobb nr.	GTIN-nr (EAN)	Belegg/utførelse	Dimensjon x maks feste/L	Dim (mm)	Maks feste (mm)	Lengde (mm)	Bor Ø Betong (mm)	Bor Ø Leca (mm)	Bordybde B20/25 (mm)	Boks-type	Ant./F-pak
841138	52566973	7034358411389	Varmforsinket	8x20/50	8	20	50	6	5	60	D	100
841143	52244621	7034358411433	Varmforsinket	10x20/60	10	20	60	8	6	70	D	50
841144	52244617	7034358411440	Varmforsinket	10x35/75	10	35	75	8	6	85	D	50

Bruksmåte:



Teknisk tabell:

Dim (mm)	Mont.dybde (mm)	Maks uttrekk B20/25 kN	Maks skjær B20/25 kN	Tiltrek.moment Nm	Bordim.betong (mm)	Bordim. leca (mm)	Pipenr. (mm)
6	25	1	2,6	15	5	4	8
6	37	2,4	2,9	15	5	4	8
8	30	2	2,5	25	6	5	10
8	45	4	3,5	25	6	5	10
10	40	3	6	40	8	6	15
10	60	6	7,5	40	8	6	15

1 kN = 100 kg

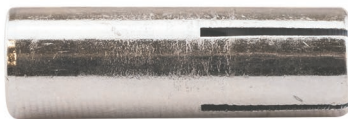
SLAGANKER

Belastning: Middels/Tung

C1



Betong



Beskrivelse:

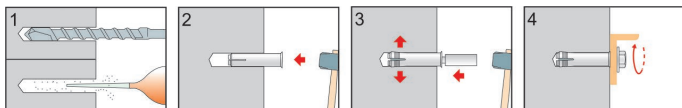
MFT Slaganker elektrolytisk forsinket, korrosjonsklasse C1. Husk godkjente kant og innbyrdes avstand ved montering. Slaganker må formonteres. Høye uttrekksverdier og ideel for begrenset betongtykkelse. MFT Slaganker brukes til montering av røroppheng og ståldetaljer i betongkvalitet B20/25 eller bedre. Belastning: middels/tung.



Varenr.	Nobb nr.	GTIN-nr (EAN)	Belegg/utførelse	Dimensjon	Gjenge lengde (mm)	Anker lengde (mm)	Bordybde (mm)	Bokstype	Ant./F-pak
879100	48711562	7034358791009	EL.forsinket	M6	11	25	25	B	150
879101	48711577	7034358791016	EL.forsinket	M8	13	30	30	C	100
879102	48711581	7034358791023	EL.forsinket	M10	15	40	40	C	70
879103	48711596	7034358791030	EL.forsinket	M12	19	50	50	D	50

Monteringstips: Skruelengde = Gjengelengde + festeobjektets tykkelse

Bruksmåte:



Dor for slaganker

Beskrivelse:

MFT Dor for MFT Slaganker brukes til riktig montering og ekspansjon av slagankerets kile i bunnen av ankeret.

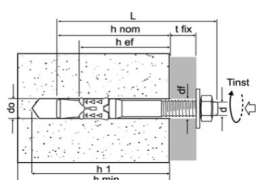
Varenr.	Nobb nr.	GTIN-nr (EAN)	Dimensjon (mm)	Ant./F-pak
877208	11127271	7034358772084	6x194	1
877220	11127271	7034358772206	8x201	1
877232	11127271	7034358772329	10x211	1
877241	11127271	7034358772411	12x221	1

TEKNISK TABELL FOR SLAGANKER

Elforsinket

1 kN = 100 kg

Anker			M6	M8	M10
Min. tykkelse underlag	h_{min}	mm	100	100	100
Min. hulldybde	h_o	mm	25	30	40
Nom. emnedybde	h_{nom}	mm	25	30	40
Hulldiameter	d_o	mm	8	10	12
Innbyrdes avstand	$S_{cr,N}$	mm	125	150	200
Kantavstand	$C_{cr,N}$	mm	90	105	140
Betong C20/25	Uttrekk	N	1,7	2,7	3,5
	Skjær	V	2,0	3,7	5,8
Min. kantavstand	C_{min}	mm	90	105	140
Min. innbyrdes avstand	S_{min}	mm	50	60	80
Tiltrekkingskraft	T_{inst}	Nm	5	10	20

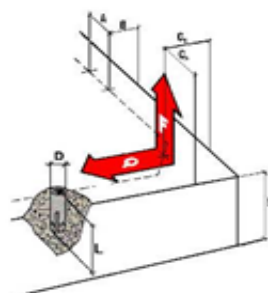


L = ankerlengde
 hnom = Nominell emnedybde
 hef = minimum ankerdybde
 d = skruediameter
 Do = hulldiameter
 df = hulldiamter i festeelement

tfix = max feste
 h1 = minimum hulldybde
 hmin = minimum tykkelse på underlag
 sw (wrench) = Nøkkelstørrelse
 Tinst = Tiltrekkingskraft (Nm)

Anker			M12
Min. tykkelse underlag	h_{min}	mm	120
Min. hulldybde	h_o	mm	50
Nom. emnedybde	h_{nom}	mm	50
Hulldiameter	d_o	mm	15
Innbyrdes avstand	$S_{cr,N}$	mm	250
Kantavstand	$C_{cr,N}$	mm	175
Betong C20/25	Uttrekk	N	4,5
	Skjær	V	8,4
Min. kantavstand	C_{min}	mm	175
Min. innbyrdes avstand	S_{min}	mm	100
Tiltrekkingskraft	T_{inst}	Nm	40

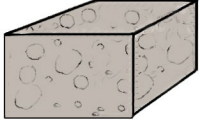
Avstand:



$A_{min} = 16 \times \emptyset$
$B_{min} = 8 \times \emptyset$
$(C_1 + C_2)_{min} = 24 \times \emptyset$
$S_{min} = 1,5 \times \text{mont.dybde}$

BYGGEMATERIALER

Betong:



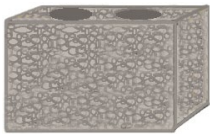
Betong har fasthetsklasser med betegnelse f.eks B20/25. Dette betyr at betongen har en trykkfasthet på 25 Newton pr mm². Uttreksverdien avhenger av dette, B30/35 betong vil da gi høyere verdi. Boring med slag på drillen.

Kompakt tegl/murstein:



God trykkfasthet. Bør ha feste i stenen og ikke i mørtel. Boring med slag på drillen.

Leca/hulltegl:



God trykkfasthet, men med hulrom. Krever fester som forankres dyp med ekspansjon mellom hulrommet eller produkt som fyller ut hulrommet. Bør ikke bore med slag på drillen.

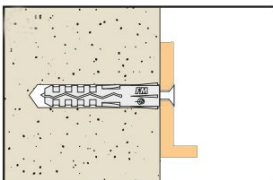
Porebetong (lettbetong):



Trykkfasthet og mange porer. Dyp forankring eller kjemisk. Må ikke bruke slag på drillen.

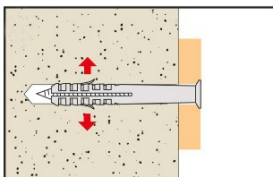
MONTERINGSTYPER

Formontering:



Her sitter pluggen/bolten bak materialet. Denne monteringen krever stor nøyaktighet ved boring. Ved feste av tre eller flere plugger/bolter bør gjennomgående monteringsstype velges.

Gjennomgående montering:

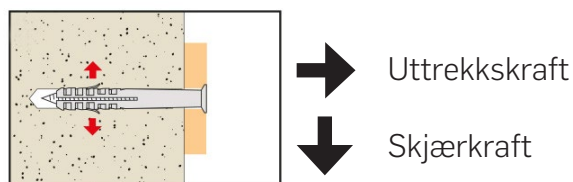


Her borer man gjennom festeobjektet og inn i byggematerialet med samme bordimensjon. Slå inn pluggen/bolten og skru fast.

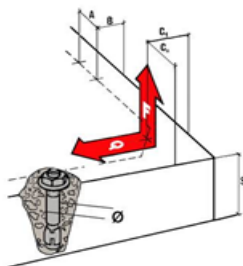
BELASTNINGER

- Godkjenning: Utføres i Europeiske godkjennings institutter
- Bruddverdi: Verdien som forteller hvor bolten eller byggematerialet strekker seg/ryker
- Sikkerhetsfaktor: Faktor som deles på bruddverdien f.eks faktor 4
- Tillatt belastning: Verdien som brukes. Bruddverdi: faktor 4 = tillatt belastning

Type belastning:



Avstand:



Eksempel 10 mm bolt:

$A_{\min} = 20 \times \emptyset$	Avstand 2 bolter	200 mm
$B_{\min} = 10 \times \emptyset$	Kantavstand	100 mm
$(C_1 + C_2)_{\min} = 20 \times \emptyset$	Avstand hjørne	200 mm
$S_{\min} = 1,5 \times \text{mont.dybde}$		



Vi vet hvordan ting
henger sammen.

MFT

FORDI ALT HENGER SAMMEN

Hikoki Power Tools Norway AS
Kjeller Vest 7, 2007 Kjeller
E-mail: info@hikoki-powertools.no
www.hikoki-powertools.no

Varenr: 98010059

Revidert: 26.02.2025
Med forbehold om trykkfeil